



Für das Produkt gibt es eine Garantie nach der gültigen Gesetzgebung gegen Vorlage vom Kassenzettel oder einem anderen Verkaufsbeweis. keine Ersatzteile.

DE

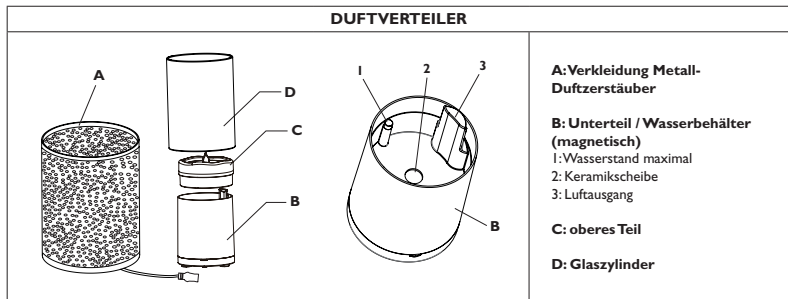
gebrauchsanweisung / warning: stöße vermeiden. den apparat nicht bemalen oder bedecken. benutzung nur in räumen. achten sie darauf, dass die lösung nicht aus dem behältnis läuft. nach gebrauch muss der apparat sofort gereinigt werden und es darf sich keine lösung mehr darin befinden. den befeuchter während des betriebs nicht umstellen. stellen sie den apparat auf eine ebene, stabile und geschützte fläche. nur den für den verteiler mitgelieferten adapter benutzen. beim reinigen oder füllen des apparates muss der stecker herausgezogen sein. nicht in reichweite von kindern oder tieren stellen. der apparat darf nicht vom käufer selbst demontiert werden. die lüftungsöffnung an der basis des apparates muss immer geöffnet bleiben, um eine überhitzung zu vermeiden. nur mit esteban duftkonzentrat (oder geeigneten ätherischen ölen) und mit wasser verdünnt zu benutzen. das flexible externe kabel dieses transformators kann nicht ersetzt werden; bei beschädigung des kabels sollte der transformator entsorgt werden. der apparat darf nur mit sehr niedriger sicherheitsspannung, wie auf dem apparat vermerkt, betrieben werden. dieser apparat kann von kindern ab acht jahren und von personen, deren körperliche oder geistige fähigkeiten beeinträchtigt sind, oder die nicht über entsprechende.

Sie finden alle nötigen Ratschläge und Video Tutorials bezüglich der „Parfümnebel“ Duftverteiler und der Esteban Duftkonzentrate auf unserer Homepage www.esteban.fr

Liste (nicht komplett) der Länder, die keinen Adapter für den Duftverteiler Parfümnebel brauchen: Frankreich, Deutschland, Portugal, Belgien, Italien, Spanien, Schweiz, Österreich, Luxemburg, Niederlande, Brasilien, Marokko, Ukraine, Rußland, Aserbaidschan, Angola, Gabon, Senegal, Madagaskar, Finnland, Rumänien, Tschechische Republik, Polen, Baltische Staaten (Estonien, Lettonien, Litauen), Griechenland, Kroatien, Slowakei, Bulgarien, Ungarn, Kasachstan, Weißrussland, Südkorea.

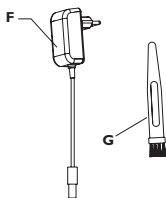
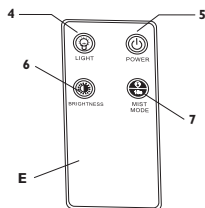
Dieser Duftverteiler vereint sehr hohe Duftqualität mit einem Lichtambiente für kostbare Momente der häuslichen Entspannung. Sie können nach Lust und Laune wählen: Lichtstärke (schwach oder intensiv) oder Lichteffekt (flackerndes Licht im Kerzenmodus) - sowie durchgehende Parfümierung oder Sie wählen den 15 Sekundentakt. Dank der Fernbedienung können Sie aus der Entfernung die Verteilerzyklen bedienen und so ein beruhigendes Ambiente und subtile Düfte genießen.

GESAMTANSICHT





ZUBEHÖR



E: fernbedienung

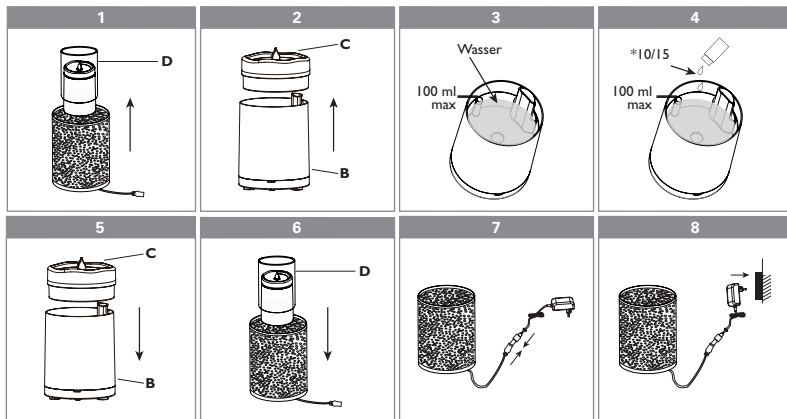
- 4: LIGHT (ON/OFF stimmungslichtknopf)
- 5: POWER (ON/OFF Knopf)
- 6: BRIGHTNESS (Lichtintensität Knopf)
- 7: MIST MODE (Knopf « Zerstäuberzyklus »)

F: Elektrisches Kabel

G: Reinigungsbürste für Keramikscheibe

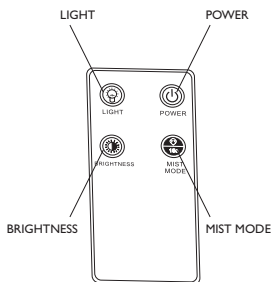
DIE INBETRIEBNAHME DES DUFTVERTEILERS

(Vor Inbetriebnahme: Keilelemente aus Schaumstoff entfernen, die die Duftverteiler-Elemente sichern)



*Parfümqualität: Fügen Sie je nach der gewünschten Duftintensität 10 bis 15 Tropfen Estéban-Parfümkonzentrat oder ätherische Öle hinzu.





FERNBEDIENUNG (E): So können alle Duftverteiler-Funktionen einfach aus der Entfernung abgerufen werden. Bei der ersten Benutzung sollte der Plastikschutz unter der Fernbedienung entfernt werden.

• **ON/OFF Knopf (POWER):**

- **einmaliges Drücken:** kontinuierliche Duftabgabe (mit automatischer Abschaltung nach 5-7 Stunden für den maximalen Füllstand) und start des helles Stimmungslichtes.
- **zweimaliges Drücken:** Stoppen des Zerstäubers.

• **Stimmungslichtknopf (LIGHT),** funktioniert unabhängig von den Funktionen «POWER»:

- **einmaliges Drücken:** helles Stimmungslicht.
- **zweimaliges Drücken:** Kerzenlicht Wirkung (Lichtflackern).
- **dreimaliges Drücken:** Erlöschen des Lichts.

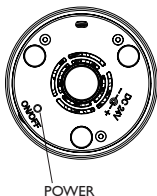
• **Lichtintensität Knopf (BRIGHTNESS):**

- **einmaliges Drücken:** dezentes Stimmungslicht.
- **zweimaliges Drücken:** helles Stimmungslicht.

• **Duftnebelknopf (MIST MODE):**

- **einmaliges Drücken:** Duftabgabe alle 15 Sek (mit automatischer Abschaltung nach 9-10 Stunden für den maximalen Füllstand).
- **zweimaliges Drücken:** kontinuierliche Duftabgabe (mit automatischer Abschaltung nach 5-7 Stunden für den maximalen Füllstand).

Achtung: der Zerstäuber funktioniert nicht, wenn die Wassermenge nicht ausreichend, bzw. über 100 ml ist.

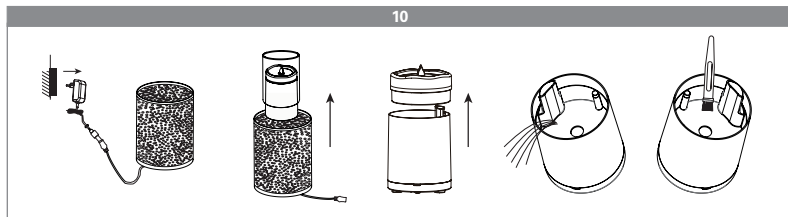


Achtung: der Duftverteiler kann manuell bedient werden.

Drücken Sie auf den unter Teil B befindlichen ON/OFF Knopf ohne den Wassertank zu kippen; nur die « **ON/OFF (Power)** » Funktion steht zur Verfügung (siehe Schritt 9).



NACH DER VERWENDUNG



VORSICHTSMASSNAHMEN BEI DER VERWENDUNG

- Stellen Sie den Duftverteiler auf eine ebene und stabile Fläche, vom Rand entfernt, auf.
- Empfohlenes Wasser: Mineralwasser/Leitungswasser/mit Raumtemperatur/geringer Kalkgehalt.
- Kein heißes Wasser in den Behälter gießen (empfindliche Teile können beschädigt werden).
- **▲ Keine Duftkonzentrate oder ätherische Öle in den noch trockenen Behälter geben, sonst kann der Apparat beschädigt werden.**
- Zuviel Duftkonzentrat oder ätherische Öle können die Duftverteilung verhindern, beeinträchtigen oder den Apparat beschädigen.
- Zu dickflüssige und aggressive ätherische Öle sind zu vermeiden; sie können den Zerstäuber beschädigen.
- Reinigen Sie den Apparat, Schritt für Schritt, nach jedem Gebrauch. So vermeiden Sie Verschmutzungen und unangenehme Gerüche:
 - Reinigen Sie den Wasserbehälter und das Keramikoberteil mit Wasser. Benutzen Sie dafür saugfähiges Küchenpapier und ein mildes Reinigungsmittel (z.B. Seife, Spülmittel... - benutzen Sie kein Spray, Lösungsmittel oder Reinigungsmittel, das den Apparat verkratzen oder beschädigen kann).
 - Benutzen Sie bitte ein falls nötig leicht angefeuchtetes, weiches Tuch um das Äußere des Apparates zu reinigen.
 - Zur Reinigung der Keramikscheibe benutzen Sie bitte die Reinigungsbürste oder Wattestäbchen (nur Wasser) – nicht zu stark drücken.

Adapter Eingang	100-240V~50/60 Hz
Adapter Ausgang	24V --- 0.5 A
Leistung	10W





REPARATUR

Bei Funktionsstörungen, überprüfen Sie folgende Punkte:

Pannen / Anzeichen	Gründe	Lösungen
Kein Nebel beim Anschalten des Apparates	Der Apparat ist nicht am Netz angeschlossen	Vergewissern Sie sich, dass der elektrische Adapter richtig am Apparat angeschlossen ist und der Stecker richtig in der Steckdose steckt
	Unzureichender Wasserstand	Wasserbehälter füllen
	Der Wasserstand überschreitet 100 ml	den Überschuss leeren
	Das Ende des Teiles C ist verstopft	Überprüfen Sie, dass nichts den Austritt des Nebels verhindert
Während des Betriebes hört der Nebel auf	Unzureichender Wasserstand	Wasserbehälter füllen
	Ansammlung von Wassertropfchen am Ende des Teils C	Schalten Sie den Apparat ab und entfernen Sie die Teils C - dann die angesammelten Wassertropfen reinigen
Unzureichender Nebel	Die Keramikscheibe ist verunreinigt	Reinigen Sie die Keramikscheibe wie unter der Rubrik „VORSICHTSMASNAHMEN BEI DER VERWENDUNG“
	Zuviel Estéban Duftkonzentrat oder ätherische Öle wurden in den Behälter gegeben	Leeren und reinigen Sie den Apparat
	Ansammlung von Wassertropfchen am Ende des Teils C	Schalten Sie den Apparat ab und entfernen Sie die Teils C - dann die angesammelten Wassertropfen reinigen
Das Licht geht nicht an	Panne des Duftverteilers	Bringen Sie den Duftverteiler zu Ihrem Verkäufer zurück innerhalb des legalen Zeitraums für den Kundendienst
Die Fernbedienung funktioniert nicht	Die Batterie ist leer	Ersetzen Sie die Batterie mit einer CR 2025 Batterie
	Die Fernbedienung ist nicht richtig auf den Duftverteiler gerichtet	Die Fernbedienung auf den Duftverteiler orientieren

Falls die Probleme andauern, wenden Sie sich bitte an Ihren Händler.

Der Hersteller ist nicht für Schäden verantwortlich, die durch unsachgemäße Handhabung entstanden sind.

