

Für das Produkt gibt es eine Garantie nach der gültigen Gesetzgebung gegen Vorlage vom Kassenzettel oder einem anderen Verkaufsbeweis. keine Ersatzteile.

gebrauchsanweisung / warnung: stöße vermeiden. den apparat nicht bemalen oder bedecken. benutzung nur in räumen. achten sie darauf, dass die lösung nicht aus dem behältnis läuft. nach gebrauch muss der apparat sofort gereinigt werden und es darf sich keine lösung mehr darin befinden. den befeuchter während des betriebs nicht umstellen. stellen sie den apparat auf eine ebene, stabile und geschützte fläche. nur den für den verteilte mitgelieferten adapter benutzen. beim reinigen oder füllen des apparates muss der stecker herausgezogen sein. nicht in reichweite von kindern oder tieren stellen. der apparat darf nicht vom käufer selbst demontiert werden. die lüftungsöffnung an der basis des apparates muss immer geöffnet bleiben, um eine überhitzung zu vermeiden. nur mit estéban duftkonzentraten (oder geeigneten ätherischen ölen) und mit wasser verdünnt zu benutzen. das flexible externe kabel dieses transformators kann nicht ersetzt werden; bei beschädigung des kabels sollte der transformator entsorgt werden. der apparat darf nur mit sehr niedriger sicherheitsspannung, wie auf dem apparat vermerkt, betrieben werden. dieser apparat kann von kindern ab acht jahren und von personen, deren körperliche oder geistige fähigkeiten beeinträchtigt sind, oder die nicht über entsprechende erfahrung oder sachkenntnis verfügen, bedient werden, wenn diese ordnungsgemäß überwacht werden oder durch bedienungshinweise für den apparat sachgemäß angeleitet werden und wenn bestehende risikofaktoren ausgeschaltet wurden. kinder dürfen mit diesem apparat nicht spielen. die reinigung und pflege durch den nutzer dürfen nicht von kindern ohne aufsicht durchgeführt werden.

Adapter Eingang	100-240V ~ 50/60Hz
Adapter Ausgang	24V --- 0.5A
Leistung	12W
Maximalkapazität	max 100ml
Empfohlenes Wasser	- Mineralwasser mit Raumtemperatur, für eine höhere Lebensdauer. ODER - Leitungswasser mit Raumtemperatur (vorsicht bei hartem Leitungswasser, der Apparat kann beschädigt werden).

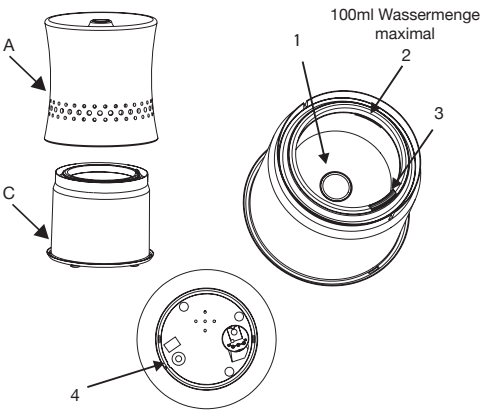
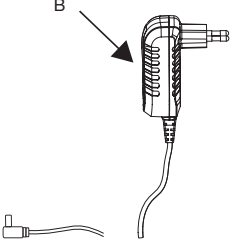
DIE 4 UNERLÄSSLICHEN RATSCHLÄGE FÜR DEN EINFACHEN TÄGLICHEN GEBRAUCH

- beachten Sie die maximale Reservefüllhöhe: 100ml
- füllen Sie das Wasserreservoir **bevor** Sie das Konzentrat hineinträufeln
- zu reinigen nach jeder Benutzung, **besonders** den Keramikteil
- lesen Sie sorgfältig die Bedienungsanleitung

Sie finden alle nötigen Ratschläge und Video Tutorials bezüglich der „Parfümnebel“ Duftverteiler und der Estéban Duftkonzentrate auf unserer Homepage www.esteban.fr

Liste (nicht komplett) der Länder, die keinen Adapter für den Duftverteiler Parfümnebel - ELESSENSAUSGABE brauchen: Frankreich, Deutschland, Portugal, Belgien, Italien, Spanien, Schweiz, Österreich, Luxemburg, Niederlande, Brasilien, Marokko, Ukraine, Rußland, Aserbaidschan, Angola, Gabon, Senegal, Madagaskar, Finland, Baltische Staaten (Estonien, Lettonien, Litunien).

GESAMTANSICHT

DUFTVERTEILER	ZUBEHÖR
 <p>100ml Wassermenge maximal</p>	
<p>A: Oberteil aus Keramik</p>	<p>B: Elektrisches Kabel</p>
<p>C: Unterteil, Wasserbehälter 1: Keramikscheibe 2: Wasserstand 3: Luftausgang 4: Knopf</p>	

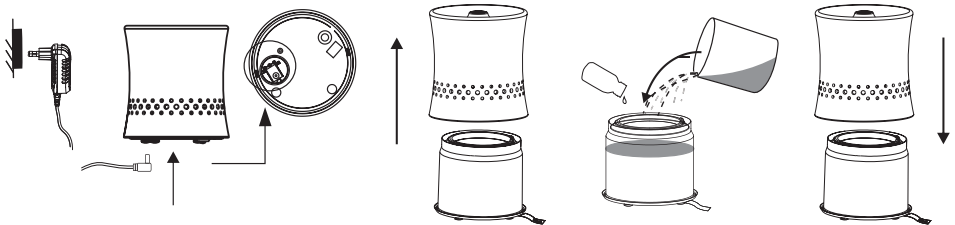
DIE INBETRIEBNAHME DES DUFTVERTEILERS

Lesen Sie die Gebrauchsempfehlungen aufmerksam vor der Inbetriebnahme des Duftverteilers durch.

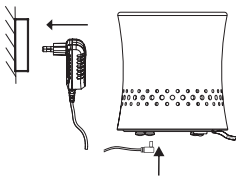
1

SCHRITT 1

- Stellen Sie den Duftverteiler auf eine ebene und stabile Fläche, vom Rand entfernt, auf.
- Stecken Sie die Stromversorgung in die am hinteren Teil des Zerstäubers vorgesehene Buchse ohne diese ans Stromnetz anzuschließen.
- Entfernen Sie die oberen Teils A. Gießen Sie Wasser mit Raumtemperatur in den Behälter C. **100ml Wassermenge maximal dürfen nicht überschritten werden.** (Achtung: der Zerstäuber funktioniert nicht, wenn die Wassermenge nicht ausreichend, bzw. über 100ml ist.)
- Kein heißes Wasser in den Behälter gießen (empfindliche Teile können beschädigt werden).
- Fügen Sie je nach der gewünschten Duftintensität 10 bis 15 Tropfen Estéban-Parfümkonzentrat oder ätherische Öle hinzu (Zu dickflüssige und aggressive ätherische Öle sind zu vermeiden; sie können den Zerstäuber beschädigen).
 - **▲ Kein Duftkonzentrat oder ätherischen Öl in den noch trockenen Behälter geben sonst kann der Apparat beschädigt werden.**
 - Achten Sie darauf, die versehentlich verschütteten Tropfen außerhalb des Behälters zu entfernen.
 - Zuviel Duftkonzentrat oder ätherische Öle können die Duftverteilung verhindern, beeinträchtigen oder den Apparat beschädigen.
- Setzen Sie das Oberteil A möglichst gerade auf das Unterteil C des Duftverteilers.
- Den gefüllten Zerstäuber nicht mehr bewegen.

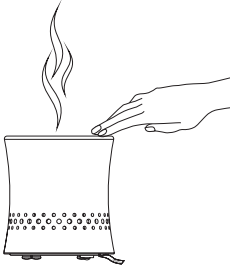


2

**SCHRITT 2**

- Schließen Sie den Apparat ans Stromnetz an. Benutzen Sie ausschließlich die dafür vorgesehene Stromversorgung. Überprüfen Sie, dass der Stecker der Stromversorgung zur elektrischen Anlage Ihres Landes passt - benutzen Sie ggf. einen Universaladapter (siehe die nicht vollständige Länderliste auf Seite 14).
- Um Unfälle zu vermeiden, achten Sie darauf, dass über das Kabel nicht gestolpert werden kann.

3

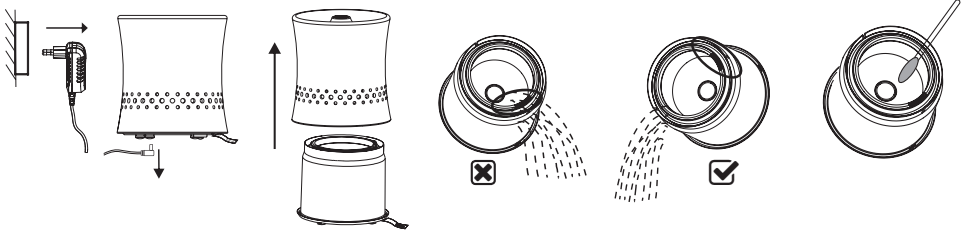
**SCHRITT 3**

- Drücken Sie nun auf das Oberteil des Duftverteilers, auf der Seite des ON/OFF-Knopfes.
 - **Einmal drücken:** die Duftverteilung beginnt und die möglichen Lichtnuancen erscheinen.
 - **Beim 2. Druck:** bestimmen Sie die Lichtnuance, wobei die Duftzerstäubung fortgesetzt wird.
 - **Beim 3. Druck:** erlischt das Licht, wobei die Duftzerstäubung fortgesetzt wird.
 - **Beim 4. Druck:** endet die Duftzerstäubung.
- Der Apparat stellt sich automatisch ab sobald das Wasserniveau zu niedrig ist.
- Während des Betriebes kann sich die Höhe des Nebels verändern.
- Während des Betriebes dürfen keine hinderlichen Gegenstände über dem Apparat die Zerstäubung des Nebels beeinträchtigen und zur Vermeidung von Spritzern sollte das Keramikoberteil nicht geöffnet werden.

4

SCHRITT 4

- Stecken Sie den Apparat aus und leeren dann das verbliebene Wasser **wie in der nebenstehenden Abbildung dargestellt** aus und reinigen ihn (Siehe „REINIGUNG“ unter Ratschläge zu Betrieb und Reinigung).

**RATSCHLÄGE ZU BETRIEB UND REINIGUNG****REINIGUNG**

- Reinigen Sie den Apparat, Schritt für Schritt, nach jedem Gebrauch. So vermeiden Sie Verschmutzungen und unangenehme Gerüche:
- den Apparat immer ausschalten und vom Stromnetz nehmen
 - entfernen Sie die beiden oberen Teile A
 - Leeren Sie das Wasser des Behälters um nicht mit den elektrischen Zonen in Kontakt zu kommen **wie in der Abbildung** unter SCHRITT 4 des Abschnitts zur ersten Verwendung des Duftverteilers
 - Reinigen Sie den Wasserbehälter und das Keramikoberteil mit Wasser. Benutzen Sie dafür saugfähiges Küchenpapier und ein mildes Reinigungsmittel (z.B. Seife, Spülmittel... - benutzen Sie kein Spray, Lösungsmittel oder Reinigungsmittel, das den Apparat verkratzen oder beschädigen kann).
 - Trocknen Sie den Apparat mit einem Tuch:
 - Benutzen Sie bitte ein falls nötig leicht angefeuchtetes, weiches Tuch um das Äußere des Apparates zu reinigen.
 - Benutzen Sie ein feuchtes Wattestäbchen um die Keramikscheibe zu reinigen (nur Wasser)
 - Da diese Scheibe sehr empfindlich ist sollten Sie sie zur Sauberhaltung nach jedem Gebrauch reinigen ohne zu stark zu drücken. So verlängern Sie ihre Lebensdauer.

NEUE BENUTZUNG

- Siehe SCHRITT 1 „DIE INBETRIEBNAHME DES DUFTVERTEILERS“
- Erneuern Sie regelmäßig das Wasser im Behälter um eventuelle Rückstände zu vermeiden, die den Apparat beschädigen könnten
- Für einen optimalen Duft leeren Sie die verbleibende Flüssigkeit nach jedem Gebrauch aus und reinigen Sie den Wasserbehälter und die Keramikscheibe vor jedem Wasser- oder Duftwechsel.

NACH LANGEM NICHTGEBRAUCH

- Sollte der Apparat lange Zeit nicht in Gebrauch sein, reinigen und trocknen Sie ihn (wie bei „REINIGUNG“ beschrieben) - bewahren Sie ihn an einem trockenen Ort auf.

REPARATUR

DE

Bei Funktionsstörungen, überprüfen Sie folgende Punkte:

Pannen / anzeichen	Gründe	Lösungen
Kein Nebel beim Anschalten des Apparates	Der Apparat ist nicht am Netz angeschlossen	Vergewissern Sie sich, dass der elektrische Adapter richtig am Apparat angeschlossen ist und der Stecker richtig in der Steckdose steckt
	Unzureichender Wasserstand	Wasserbehälter füllen
	Der Wasserstand überschreitet 100ml	den Überschuss leeren
	Das Ende des Teiles A ist verstopft	Überprüfen Sie, dass nichts den Austritt des Nebels verhindert
Während des Betriebes hört der Nebel auf	Unzureichender Wasserstand	Wasserbehälter füllen
	Ansammlung von Wassertröpfchen am Ende des Teils A	Schalten Sie den Apparat ab und entfernen Sie die Teils A - dann die angesammelten Wassertropfen reinigen
Unzureichender Nebel	Die Keramikscheibe ist verunreinigt	Reinigen Sie die Keramikscheibe wie unter der Rubrik „REINIGUNG“ beschrieben
	Zuviel Estéban Duftkonzentrat oder ätherische Öle wurden in den Behälter gegeben	Leeren und reinigen Sie den Apparat
	Ansammlung von Wassertröpfchen am Ende des Teils A und der Doppelwand der Partie C	Schalten Sie den Apparat ab und entfernen Sie die Teils A - dann die angesammelten Wassertropfen reinigen
Das Licht geht nicht an	Panne des Duftverteilers	Bringen Sie den Duftverteiler zu Ihrem Verkäufer zurück innerhalb des legalen Zeitraums für den Kundendienst

Falls die Probleme andauern, wenden Sie sich bitte an Ihren Händler.

Der Hersteller ist nicht für Schäden verantwortlich, die durch unsachgemäße Handhabung entstanden sind.