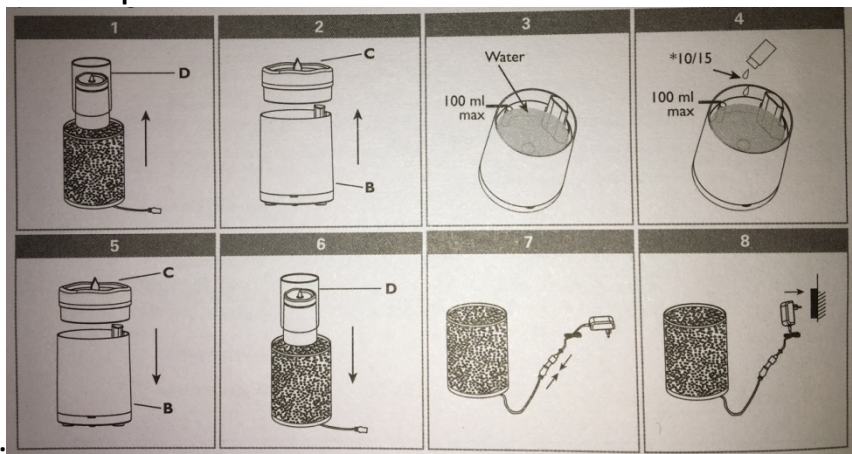


SK: Ultrasonický difuzér Edition Cuivr  & Lumiere

Difuz r z edície Gold & Light kombinuje vysoko kvalitn  olej a zlato - vz cny kov pre vz cne chvíle pln  relax cie. Difuz r pravidelne uvoľn je v nu ka d ch 15 sek nd, intenzitu si volíte sami mno stvom nakvapkan ho esenci lneho alebo aroma oleja. Vďaka prilo en mu diaľkov mu ovl daniu m žete difuz r ľahko ovl dať stlačen m tlačidla a u ivať si pokojn  uvoľn jucu atmosféru.

! Pred zapnut m pr stroja vyberte penov  vlo ky, ktor  chr nia jednotliv  časti difuz ra.!

N vod na pou itie:



Pou itie diaľkov ho ovl dania - v etky funkcie difuz ra m žete jednoducho ovl dať stlačen m jedn ho tlačidla. Pred prv m pou it m zlo te z ovl dania plastov  obal.

- ON / OFF tlačidlo ("POWER") - prv m stlačen m zapnete difuz r, druh m stlačen m difuz r vypnete.

- Tlačidlo "LIGHT" - prv m stlačen m zapnete živ  intenzívne podsvietenie difuz ru, druh m stlačen m spustíte "mihotajuce sa svetlo" pripom najúce svetlo sviečky, tret m stlačen m podsvietenie vypnete.

- Tlačidlo "BRIGHTNESS" - prv m stlačen m zapnete živ , intenzívne svetlo, druh m stlačen m zapnete m kk , upokojujuce svetlo.

- Tlačidlo "MIST MODE" - prv m stlačen m zapnete program, pri ktorom sa bude ka d ch 15 sek nd uvoľn vať v ňa (a automaticky sa vypne po 6 hodin ch), druh m stlačen m zapnete program, kedy sa bude v ňa uvoľn vať nepretr ite (automaticky sa vypne po 3 hodin ch).

Difuz r m  n  ovl dať manu lne - tlačidlo pre zapnutie a vypnutie je umiestnen  na spodnej strane vn tornej n dr by (n dr ba s n dr zkou na vodu).

Upozornenie: Pr stroj nem  e pracovať, ak je mno stvo vody pr li  mal  alebo naopak pr li  veľk  (viac ako 100 ml). Pou ivajte miner lnu alebo koh tikov  vodu o izbovej teplote. Nepou ivajte hor cu vodu, pr stroj sa m  e po kodiť. Aroma alebo esenci lny olej prid vajte v dy a  po naplnen  n dr zky vodou, nikdy nie do pr zdnej n dr zky, pr stroj sa m  e po kodiť! Veľk  mno stvo aroma alebo esenci lneho oleja m  e difuz r po kodiť. Najtvrd ie a najviac visk zne esenci lne oleje m  u pr stroj po kodiť.

Aby ste predišli znečisteniu pr stroja a vody odpor came po ka dom pou it  pr stroja vodu z n dr zky vyliať a n dr zku aj horn  kryt vyčistiť. Na čistenie pou ite sav  papier s mal m mno stvom  istiaceho prostriedku (mydla, prostriedku na um vanie riadu ...). Na čistenie nepou ivajte aeros lov  spreje, rozp  adl  alebo abrazívne prostriedky. N sledne pr stroj osu te  istou a suchou handričkou. Zvonka pr stroj  istite mierne navlhčenou handričkou. Ak viete, že nebude pr stroj dl  iu dobu pou ivan , uistite sa, že je voda z n dr zky vyliaa a pr stroj je vyčisten  a vysu en . Uchov vajte na suchom mieste.

Pr slu enstvo: diaľkov  ovl danie, nap jac  k bel, kefka na  istenie keramick ho disku