

## Návod na použitie ULTRAZVUKOVÝ DIFUZÉR LITTLE LANTERN

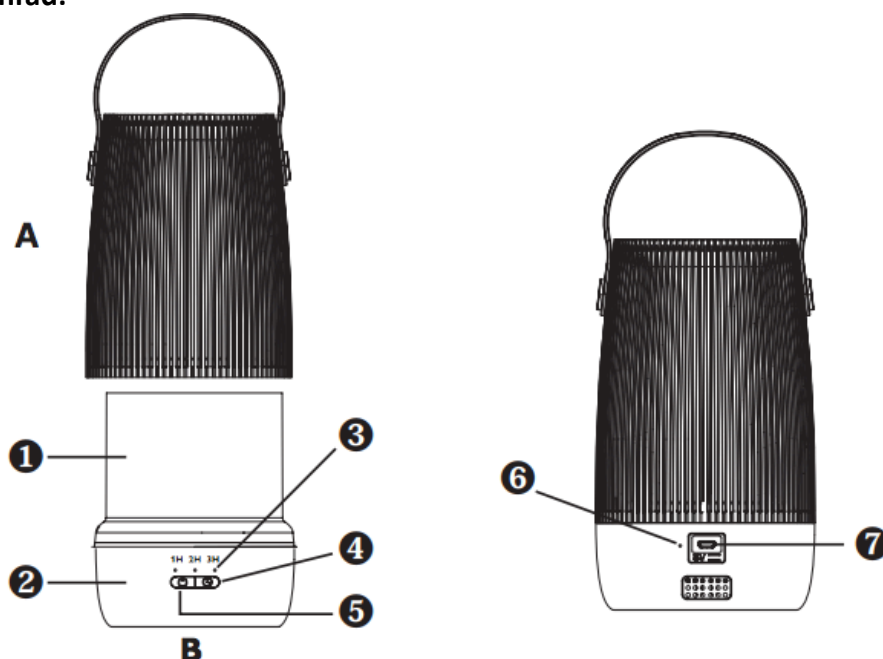
Záruka na výrobok platí podľa platnej legislatívy po predložení účtenky alebo iného dokladu o dátume nákupu. Výrobok nesmie obsahovať žiadne rozštiepené kusy.

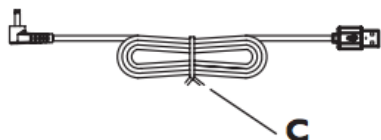
**Pokyny na použitie/Varovanie:** Vyvarujte sa otrasom. Nenatierajte ani nezakrývajte spotrebič. Určený len na použitie v interiéri. Uistite sa, že voda nevyteká mimo difuzér ani nádobku. Po použití nenechávajte vodu s olejom v prístroji a prístroj ihneď vyčistite. Ak je difuzér v prevádzke, nepremiestňujte ho. Prístroj umiestnite na rovnom, stabilnom a chránenom povrchu. Používajte len adaptér dodaný s difuzérom. Pred vykonávaním akejkoľvek činnosti s prístrojom, ako je napr. čistenie, ho odpojte. Uchovávajte mimo dosahu detí a zvierat. Spotrebič svojpomocne nerozoberajte ani neopravujte. Neblokujte ventiláciu na základni

spotrebiča, aby nedošlo k jeho prehriatiu. Používajte vždy esenciálne oleje zriedené vodou. Flexibilný externý kábel transformátora nie je možné vymeniť. Ak je kábel poškodený, odporúčame transformátor zlikvidovať. Prístroj musí byť pripojený len na veľmi nízke napätie, v súlade s údajmi uvedenými v návode na použitie. Toto zariadenie môžu používať deti od 8 rokov a osoby so zníženou fyzickou, zmyslovou alebo duševnou schopnosťou alebo nedostatkom skúseností či znalostí len za predpokladu, že sú pod správnym dohľadom alebo im boli poskytnuté pokyny, ako bezpečne zariadenie používať, a zároveň ste boli upozornení na možné riziká. Deti sa s týmto zariadením nesmú hrať. Prístroj by nemal byť čistený deťmi. Mikroorganizmy, ktoré sa môžu vyskytovať vo vode alebo v prostredí, kde je spotrebič používaný alebo skladovaný, môžu rásť v nádržke na vodu a ich difúzia do vzduchu môže spôsobiť veľmi vážne zdravotné riziká, a to v prípade, keď sa voda pravidelne neobmieňa a nádrž nie je každé 3 dni poriadne čistená.

Všetky rady a video návody k ultrazvukovým difuzérom Estéban Paris Parfums nájdete na webových stránkach výrobcu: [www.esteban.fr](http://www.esteban.fr)

### Prehľad:





A: vrchná časť

B: spodná časť

1: nádržka na vodu

2: základňa

3: TIMER indikátor (prevádzka 1/2/3h)

4: TIMER tlačidlo

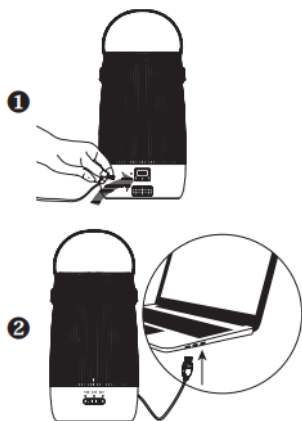
5: ON/OFF tlačidlo

6: indikátor batérie

7: Pripojenie napájacieho kábla USB (kompatibilný s portom USB 3)

C: USB napájací kábel

### Spustenie difuzéru:



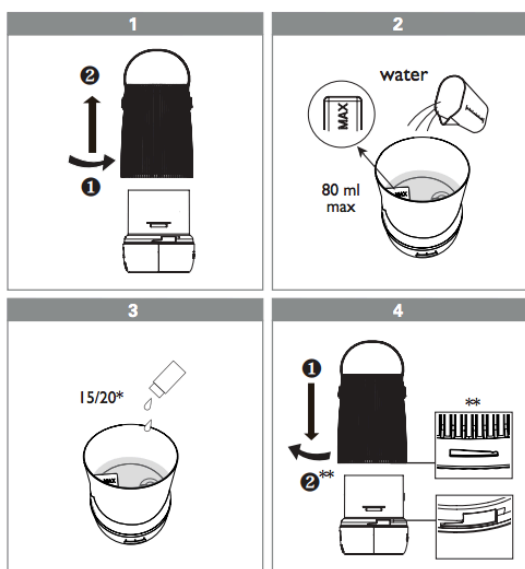
Pred spustením difuzéru si pozorne prečítajte nižšie uvedené pokyny a rady pre nabíjanie batérie.

Ultrazvukový difuzér LITTLE LANTERN EDITION vám dáva voľnosť pri prevoňaní vášho domu vďaka bezdrôtovému systému. Pred prvým použitím difuzéru úplne nabite jeho batériu.

- Keď sa batéria nabíja, indikátor bliká na zeleno, keď je plne nabitá, indikátor zostane svietiť na zeleno bez blikania.

Difuzér potom môžete používať v mobilnom režime, kdekoľvek chcete, v akejkoľvek miestnosti vášho domu. Aj počas používania sa uistite, že je batéria dostatočne nabitá, aby zariadenie mohlo pokračovať v difúzii.

Tento difuzér bol navrhnutý tak, aby fungoval na batériu, preto ho neodporúčame používať počas procesu nabíjania, difúzny výkon sa tým podstatne znižuje a predlžuje sa doba nabíjania. Doba nabíjania do plného nabitia je približne 5 hodín. Životnosť batérie a nabíjacie cykly sa budú líšiť podľa použitia a nastavení.



#### • Tlačidlo ON/OFF:

- 1. stlačenie: spustí sa nepretržitá difúzia a intenzívne svetelné podsvietenie
- 2. stlačenie: zapne sa podsvietenie mäkkým svetlom,
- 3. stlačenie: vypne sa podsvietenie
- 4. stlačenie: vypne sa difuzér

#### • Tlačidlo osvetlenia (pri maximálnom nabití batérie a maximálnom naplnení nádržky):

- 1. stlačenie: spustí sa nepretržitá difúzia s automatickým vypnutím po 1. hodine
- 2. stlačenie: automatické vypnutie po 2 hodinách

- 3. stlačenie: automatické vypnutie po 3 hodinách

- 4. stlačenie: kontinuálna difúzia.

Upozornenie: Difuzér sa vypne, ak je hladina vody príliš nízka alebo naopak vyššia než 80 ml.

\*Do vody pridajte 15-20 kvapiek aróma alebo esenciálneho oleja podľa požadovanej intenzity vône.

\*\*Pred prenášaním difuzéru sa uistite, že je horná časť správne nasadená.

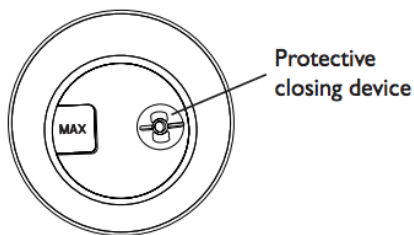
### Po použití:



### Bezpečnostné opatrenia na použitie:

- Umiestnite difuzér na rovný a stabilný povrch ďaleko od okraja.
- Odporúčaná voda: minerálna voda/voda z vodovodu/izbovej teploty/s nízkym obsahom vodného kameňa.
- Do nádoby nelejte horúcu vodu (nebezpečenstvo poškodenia citlivých súčastí).
- Nikdy nenechávajte vodu v nádržke, ak nie je difuzér používaný.
- Nedovoľte, aby oblasť okolo difuzéru zvlhla alebo sa namočila.
- Nelejte kvapky esenciálneho oleja do nádržky, ak v nej nie je voda, hrozí tým poškodenie zariadenia.
- Nadbytočné množstvo esenciálneho oleja by mohlo zabrániť difúzii a poškodiť difuzér.
- Po každom použití a pred uskladnením difuzér vyčistite:
  1. vyčistite nádobu na vodu a jej hornú časť, aby ste odstránili všetky zvyšky, použite na to savý papier
  2. použite jemný čistiaci prostriedok (mydlo, prostriedok na umývanie riadu...). Nepoužívajte aerosólové spreje, rozpúšťadlá alebo abrazívne prostriedky, ktoré by mohli poškodiť spotrebič. Potom difuzér otrite suchou handričkou.
- v prípade potreby očistite vonkajšiu časť spotrebiča mäkkou handričkou s trochou vody.

Pre prístup ku keramickému disku otočte ochranným uzatváracím zariadením proti smeru hodinových ručičiek (pozri obrázok nižšie). Na čistenie keramického disku použite vlhkú vatovú tyčinku (len s vodou) a uistite sa, že netlačíte príliš silno. Po vyčistení otvor opäť uzavrite.



### Opravy:

Ak produkt nefunguje správne, skontrolujte nasledujúce body:

Problém	Příčina	Řešení
Difuzér se nezapne nebo se naopak vypne během difuze.	Baterie není dostatečně nabitá nebo je vybitá úplně.	Připojte napájecí USB kabel k zadní straně zařízení a zapojte jej do USB 3 portu. Pokud je v difuzéru voda, ujistěte se, že difuzér během zapojování kabelu nenakláníte. Vyčkejte do úplného nabití baterie, kdy indikátor svítí zeleně bez blikání.
Indikátor difuzéru 2x blikne.	Příliš málo vody v nádržce.	Doplňte vodu do nádržky.
Z přístroje po zapnutí nevychází žádná mlha.	Příliš málo vody v nádržce.	Doplňte vodu do nádržky.
	Voda v nádržce překračuje max. 80 ml.	Vylijte z nádržky přebývající vodu.
	Konec části A je zablokovaný.	Ujistěte se, že nic nebrání uvolňování mlhy.
Mlha přestane z přístroje vycházet během provozu.	Příliš málo vody v nádržce.	Doplňte vodu do nádržky.
	Hromadění kapek vody v části A.	Vypněte difuzér, vyjměte část A a poté vyčistěte nahromaděné kapky vody.
Nedostatečná mlha.	Keramický disk je zanešený.	Vyčistěte keramický kotouč dle instrukcí v návodu.
	Příliš mnoho nakapaného oleje.	Vylijte vodu z nádržky a vyčistěte ji.
	Hromadění kapek vody v části A.	Vypněte difuzér, vyjměte část A a poté vyčistěte nahromaděné kapky vody.
	Difuzér je v procesu nabíjení.	Vyčkejte, dokud nebude baterie difuzéru zcela nabitá. Následně difuzér použijte bezdrátově.
Podsvícení se nezapne.	Porucha difuzéru.	Kontaktujte prodejce.

**Ak problémy pretrvávajú, kontaktujte svojho predajcu.**

**Výrobca nenesie zodpovednosť za škody spôsobené nesprávnym používaním difuzéru.**

**Napájanie:** USB 3/5V - min 1A /max 2A

Toto zariadenie NIE JE kompatibilné s rýchlymi nabíjačkami USB PD / SCP / SoC

**Výkon:** 7W