

Návod na použití

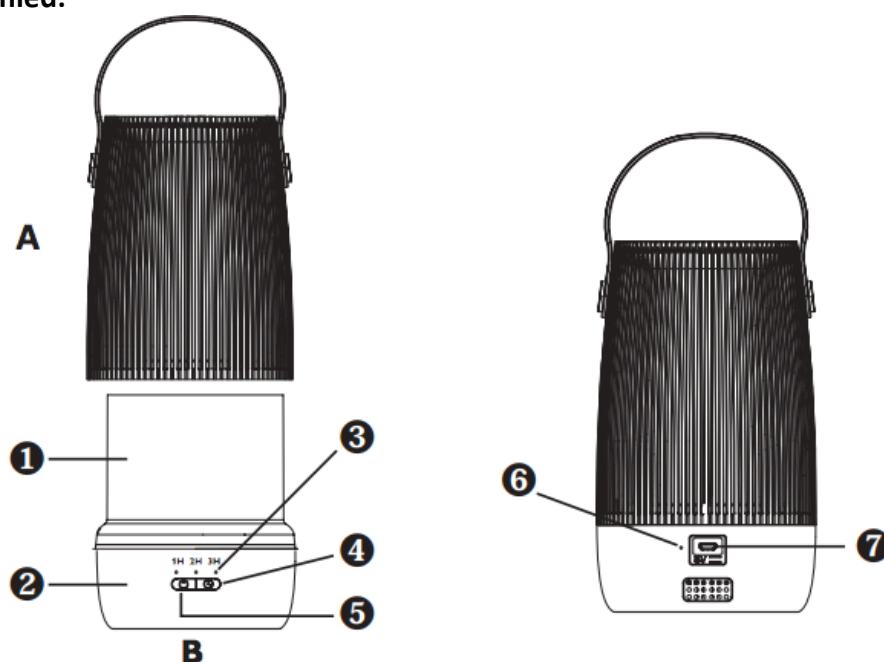
ULTRAZVUKOVÝ DIFUZÉR LITTLE LANTERN

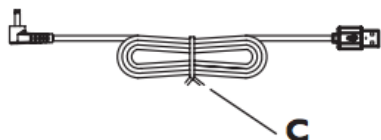
Záruka na výrobek platí podle platné legislativy po předložení účtenky nebo jiného dokladu o datu nákupu. Výrobek nesmí obsahovat žádné rozštěpené kusy.

Pokyny k použití/Varování: Vyvarujte se otřesů. Nenatírejte ani nezakrývejte spotřebič. Určen pouze pro použití v interiéru. Ujistěte se, že voda nevytéká mimo difuzér ani nádobku. Po použití nenechávejte vodu s olejem v přístroji a přístroj ihned vyčistěte. Pokud je difuzér v provozu, nepřemísťujte jej. Přístroj umístěte na rovném, stabilním a chráněném povrchu. Používejte pouze adaptér dodaný s difuzérem. Před prováděním jakékoliv činnosti s přístrojem, jako je např. čištění, jej odpojte. Uchovávejte mimo dosah dětí a zvířat. Spotřebič svépomocí nerozebírejte ani neopravujte. Neblokujte ventilaci na základně spotřebiče, aby nedošlo k jeho přehřátí. Používejte vždy esenciální oleje zředěné vodou. Flexibilní externí kabel transformátoru nelze vyměnit. Pokud je kabel poškozen, doporučujeme transformátor zlikvidovat. Přístroj musí být připojen pouze na velmi nízké napětí, v souladu s údaji uvedenými v návodu na použití. Toto zařízení mohou používat děti od 8 let a osoby se sníženou fyzickou, smyslovou nebo duševní schopností nebo nedostatkem zkušeností či znalostí pouze za předpokladu, že jsou pod řádným dohledem nebo jim byly poskytnuty pokyny, jak bezpečně zařízení používat, a zároveň jste byli upozorněni na možná rizika. Děti si s tímto zařízením nesmí hrát. Přístroj by neměl být čištěn dětmi. Mikroorganismy, které se mohou vyskytovat ve vodě nebo v prostředí, kde je spotřebič používán nebo skladován, mohou růst v nádržce na vodu a jejich difúze do vzduchu může způsobit velmi vážná zdravotní rizika, a to v případě, když se voda pravidelně neobměňuje a nádrž není každé 3 dny řádně čištěna.

Všechny rady a videonávody k ultrazvukovým difuzérům Estéban Paris Parfums najdete na webových stránkách výrobce: www.esteban.fr

Přehled:





A: vrchní část

B: spodní část

1: nádržka na vodu

2: základna

3: TIMER indikátor (provoz 1/2/3h)

4: TIMER tlačítko

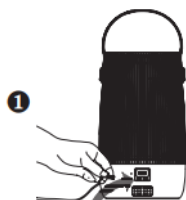
5: ON/OFF tlačítko

6: indikátor baterie

7: Připojení napájecího kabelu USB (kompatibilní s portem USB 3)

C: USB napájecí kabel

Spuštění difuzéru:



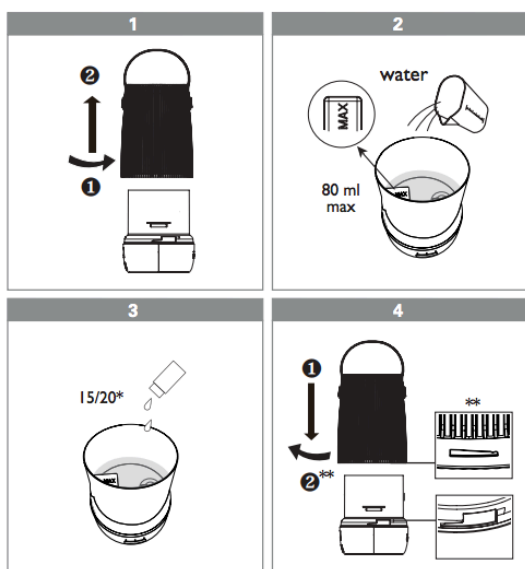
Před spuštěním difuzéru si pozorně přečtěte níže uvedené pokyny a rady pro nabíjení baterie.

Ultrazvukový difuzér LITTLE LANTERN EDITION vám dává volnost při provonění vašeho domu díky bezdrátovému systému. Před prvním použitím difuzéru úplně nabijte jeho baterii.

- Když se baterie nabíjí, indikátor bliká zeleně; když je plně nabitá, indikátor zůstane svítit zeleně bez blikání.

Difuzér pak můžete používat v mobilním režimu, kdekoli chcete, v jakékoli místnosti vašeho domu. I během používání se ujistěte, že je baterie dostatečně nabitá, aby zařízení mohlo pokračovat v difuzi.

Tento difuzér byl navržen tak, aby fungoval na baterii, proto jej nedoporučujeme používat během procesu nabíjení, difúzní výkon se tím podstatně snižuje a prodlužuje se doba nabíjení. Doba nabíjení do plného nabití je přibližně 5 hodin. Životnost baterie a nabíjecí cykly se budou lišit podle použití a nastavení.



• Tlačítko ON/OFF:

- 1. stisknutí: spustí se nepřetržitá difúze a intenzivní světelné podsvícení
- 2. stisknutí: zapne se podsvícení měkkým světlem,
- 3. stisknutí: vypne se podsvícení
- 4. stisknutí: vypne se difuzér

• Tlačítko osvětlení (při maximálním nabití baterie a maximálním naplnění nádržky):

- 1. stisknutí: spustí se nepřetržitá difúze s automatickým vypnutím po 1. hodině
- 2. stisknutí: automatické vypnutí po 2 hodinách
- 3. stisknutí: automatické vypnutí po 3 hodinách
- 4. stisknutí: kontinuální difúze.

Upozornění: Difuzér se vypne, pokud je hladina vody příliš nízká nebo naopak vyšší než 80 ml.

*Do vody přidejte 15-20 kapek aroma nebo esenciálního oleje dle požadované intenzity vůně.

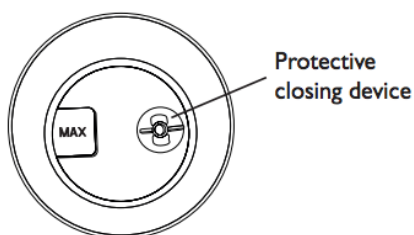
**Před přenášením difuzéru se ujistěte, že je horní část správně nasazena.

Po použití:



Bezpečnostní opatření pro použití:

- Umístěte difuzér na rovný a stabilní povrch daleko od okraje.
- Doporučená voda: minerální voda/voda z vodovodu/pokojové teploty/s nízkým obsahem vodního kamene.
- Do nádoby nelijte horkou vodu (nebezpečí poškození citlivých součástí).
- Nikdy nenechávejte vodu v nádržce, pokud není difuzér používán.
- Nedovolte, aby oblast kolem difuzéru zvlhla nebo se zamokřila.
- Nelijte kapky esenciálního oleje do nádržky, pokud v ní není voda, hrozí tím poškození zařízení.
- Nadbytečné množství esenciálního oleje by mohlo zabránit difuzi a poškodit difuzér.
- Po každém použití a před uskladněním difuzér vyčistěte:
 1. vyčistěte nádobu na vodu a její horní část, abyste odstranili všechny zbytky, použijte k tomu savý papír
 2. použijte jemný čisticí prostředek (mýdlo, prostředek na mytí nádobí...). Nepoužívejte aerosolové spreje, rozpouštědla nebo abrazivní prostředky, které by mohly poškodit spotřebič. Poté difuzér otřete suchým hadříkem.
- v případě potřeby očistěte vnější část spotřebiče měkkým hadříkem s trochou vody. Pro přístup ke keramickému disku otočte ochranným uzavíracím zařízením proti směru hodinových ručiček (viz obrázek níže). K čištění keramického disku použijte vlhkou vatovou tyčinku (pouze s vodou) a ujistěte se, že netlačíte příliš silně. Po vyčištění otvor opět uzavřete.



Opravy:

Pokud produkt nefunguje správně, zkontrolujte následující body:

Problém	Příčina	Řešení
Difuzér se nezapne nebo se naopak vypne během difuze.	Baterie není dostatečně nabitá nebo je vybitá úplně.	Připojte napájecí USB kabel k zadní straně zařízení a zapojte jej do USB 3 portu. Pokud je v difuzéru voda, ujistěte se, že difuzér během zapojování kabelu nenakláníte. Vyčkejte do úplného nabití baterie, kdy indikátor svítí zeleně bez blikání.
Indikátor difuzéru 2x blikne.	Příliš málo vody v nádržce.	Doplňte vodu do nádržky.
Z přístroje po zapnutí nevychází žádná mlha.	Příliš málo vody v nádržce.	Doplňte vodu do nádržky.
	Voda v nádržce překračuje max. 80 ml.	Vylijte z nádržky přebývající vodu.
	Konec části A je zablokován.	Ujistěte se, že nic nebrání uvolňování mlhy.
Mlha přestane z přístroje vycházet během provozu.	Příliš málo vody v nádržce.	Doplňte vodu do nádržky.
	Hromadění kapek vody v části A.	Vypněte difuzér, vyjměte část A a poté vyčistěte nahromaděné kapky vody.
Nedostatečná mlha.	Keramický disk je zanešený.	Vyčistěte keramický kotouč dle instrukcí v návodu.
	Příliš mnoho nakapaného oleje.	Vylijte vodu z nádržky a vyčistěte ji.
	Hromadění kapek vody v části A.	Vypněte difuzér, vyjměte část A a poté vyčistěte nahromaděné kapky vody.
	Difuzér je v procesu nabíjení.	Vyčkejte, dokud nebude baterie difuzéru zcela nabitá. Následně difuzér použijte bezdrátově.
Podsvícení se nezapne.	Porucha difuzéru.	Kontaktujte prodejce.

Pokud problémy přetrvávají, kontaktujte svého prodejce.

Výrobce nenes odpovědnost za škody způsobené nesprávným používáním difuzéru.

Napájení: USB 3/5V - min 1A /max 2A

Toto zařízení NENÍ kompatibilní s rychlými nabíječkami USB PD / SCP / SoC

Výkon: 7W