

CZ: Ultrazvukový difuzér Esteban Paris Parfums – Lantern edition

Ultrazvukový difuzér **Lampion** můžete díky možnosti bezdrátového fungování (výdrž baterie 4-5 hodin) používat kdekoliv v domě. Díky „poutku“ jej lehce vezmete a přenesete.

Před prvním použitím difuzéru plně nabijte baterii.

- Jakmile je baterie plně nabitá, indikátor stavu baterie zhasne. Difuzér pak můžete používat, jakkoliv chcete – na baterii nebo zapojené do elektřiny, kdekoliv ve vašem domě.
- Chcete-li přepnout difuzér do bezdrátového režimu v průběhu difuze, ujistěte se, že je baterie dostatečně nabitá, než difuzér vypojíte z elektřiny.

Celkový čas nabíjení baterie je 7-8 hodin. Životnost baterie se odvíjí od používání a nastavení difuzéru.

PREVENTIVNÍ OPATŘENÍ PRO POUŽITÍ

- Umístěte přístroj na rovný, stabilní povrch v dostatečné vzdálenosti od kraje.
- Doporučujeme používat: minerální vodu nebo vodu z vodovodu pokojové teploty, ne příliš tvrdou.
- Nepoužívejte horkou vodu, mohlo by dojít k poškození některých součástí.
- ! Nekapejte aroma nebo esenciální olej do prázdné nádržky bez vody, mohlo by dojít k poškození přístroje. Nadbytečné množství vonného oleje by mohlo zamezit difuzi nebo poškodit přístroj!
Dodržujte doporučené dávkování (10-15 kapek na maximální objem nádržky).
- Abyste předešli zašpinění a zápachu difuzéru, před každým použitím ho:
 - Vyčistěte nádržku na vodu a její horní kryt pomocí mýdla nebo mycího prostředku na nádobí, nepoužívejte aerosolový sprej, rozpouštědla ani abrazivní prostředky, mohlo by dojít k poškození přístroje. Po umytí přístroj osušte suchým hadříkem.
 - Vnější části přístroje omývejte měkkým navlhčeným hadříkem.
 - K vyčištění keramického disku uvnitř nádoby na vodu používejte vatovou tyčinku namočenou pouze ve vodě. Disk čistěte velmi opatrně, příliš na něj netlačte, je křehký.

Vstupní napětí 100-240V (50/60 Hz)

Výstupní napětí 5 V (2 A)

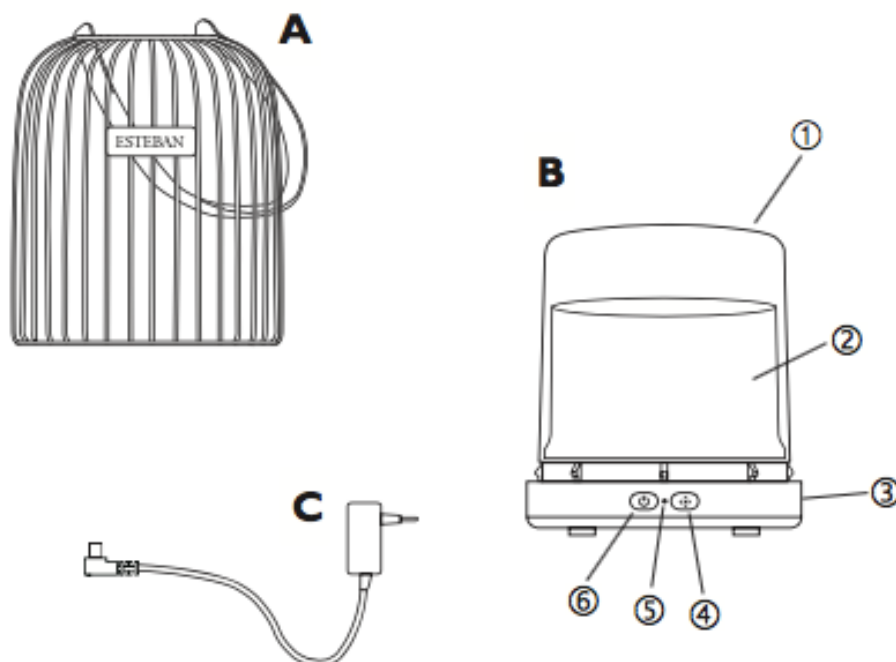
Výkon 6,5 W

Problém	Příčina	Řešení
Difuzér se nezapne nebo se vypne během difuze	Baterie je vybitá nebo není dostatečně nabitá.	Zapojte difuzér do elektrické sítě. Pokud je v difuzéru voda, dejte pozor, abyste během zapojování difuzér nenakláněli. Počkejte, dokud se baterie zařízení zcela nenabije (indikátor stavu baterie zhasne).
Z difuzéru po zapnutí nevychází vonná mlha	Přístroj není zapojen do zásuvky.	Ujistěte se, že USB kabel je správně připojený.
	V nádržce je příliš málo vody.	Doplňte vodu do nádržky.
	V nádržce je moc vody (více než je limit).	Odeberte vodu do požadovaného limitu.
	Horní kryt difuzéru není správně nasazen.	Ujistěte se, že nic nebrání mlze v uvolnění.
Během provozu přestane vycházet mlha.	V nádržce je příliš málo vody.	Doplňte vodu do nádržky.
	V horním krytu je vysráženo velké množství kapek vody.	Vypněte difuzér, odstraňte horní kryt a očistěte vysrážené kapky.
Nedostatečná mlha.	Keramický disk v nádržce je špinavý.	Vyčistěte keramický disk podle návodu.

	V nádržce je nakapáno příliš mnoho vonného oleje.	Vyprázdněte nádržku a vyčistěte ji.
	V horním krytu je vysráženo velké množství kapek vody.	Vypněte difuzér, odstraňte horní kryt a očistěte vysrážené kapky.
Nejde zapnout podsvícení.	Porucha přístroje.	Reklamujte přístroj.

Pokud problémy přetrvávají, kontaktujte prosím prodejce přístroje. Výrobce není odpovědný za poškození způsobená nevhodným používáním přístroje.

PŘEHLED



A: horní část, kovový kryt

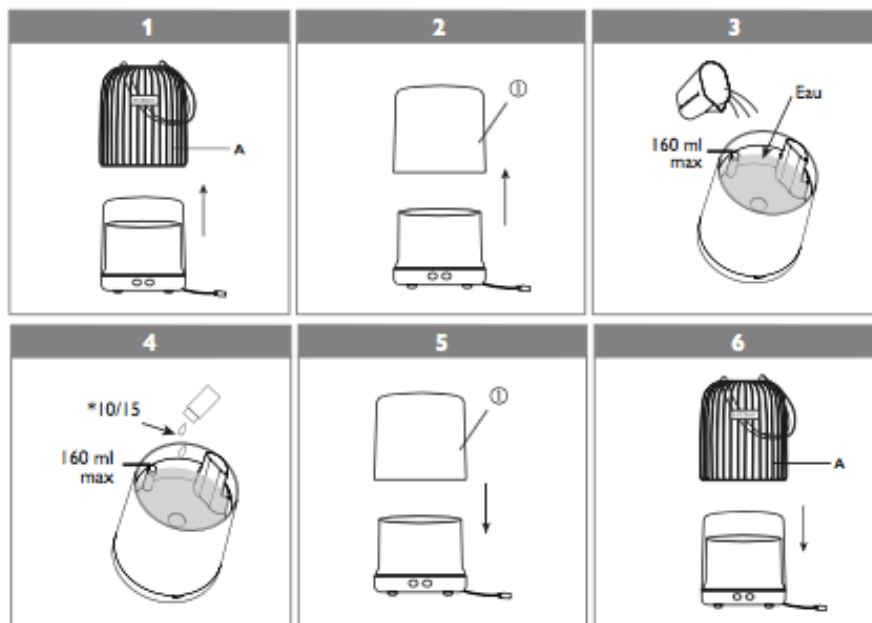
B: spodní část

- 1: kryt nádržky
- 2: nádržka na vodu
- 3: základna
- 4: tlačítko LIGHT (pro ovládání světla)
- 5: indikátor stavu baterie
- 6: tlačítko zapnutí ON/OFF

C: elektrický kabel

DOBA PROVOZU

DIFUZE	OBJEM VODY	PLNĚ NABITÁ BATERIE	NAPÁJENÍ ZE SÍTĚ
Non-stop	160 ml (maximum)	Cca 4-5 hodin	Minimálně 6 hodin
Přerušovaná	160 ml (maximum)	Cca 7-9 hodin	Minimálně 13 hodin



POUŽITÍ

Zapnutí přístroje (před použitím si pečlivě přečtete výše zmíněná upozornění)!

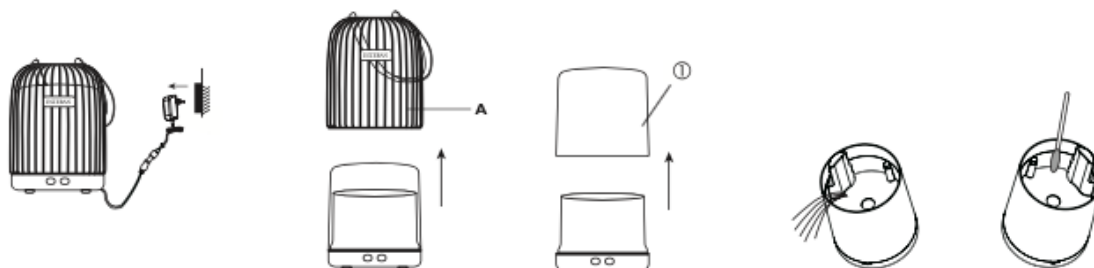
Tlačítko **ON/OFF**:

- Prvním stisknutím tlačítka zapnete nepřetržitou difuzi s podsvícení měkkým světlem
- Druhým stisknutím tlačítka zapnete přerušovanou difuzi s 15 sekundovými cykly a podsvícení měkkým světlem.
- Třetím stisknutím tlačítka difuzér vypnete (včetně podsvícení).

Tlačítko **LIGHT**: pracuje nezávisle na tlačítku „ON/OFF“

- Prvním stisknutím tlačítka zapnete podsvícení měkkým světlem.
- Druhým stisknutím tlačítka zapnete podsvícení intenzivním světlem.
- Třetím stisknutím tlačítka zapnete mihotající se světlo připomínající plamen svíčky.
- Čtvrtým stisknutím podsvícení úplně vypnete.

PO POUŽITÍ



Upozornění: Přístroj nemůže pracovat, pokud je množství vody příliš malé nebo naopak příliš velké (více než 100 ml). Používejte minerální nebo kohoutkovou vodu o pokojové teplotě. Nepoužívejte horkou vodu, přístroj se může poškodit. Aroma nebo esenciální olej přidávejte vždy až po naplnění nádržky vodou, nikdy ne do prázdné nádržky, přístroj se může poškodit! Velké množství aroma nebo esenciálního oleje může difuzér poškodit. Nejtvrdší a nejvíce viskózní esenciální oleje mohou přístroj poškodit.

Abyste předešli znečištění přístroje a vody doporučujeme po každém použití přístroje vodu z nádržky vylít a nádržku i horní kryt vyčistit. K čištění použijte savý papír s malým množstvím čistícího prostředku (mýdla, prostředku na mytí nádobí...). K čištění nepoužívejte aerosolové spreje, rozpouštědla nebo abrazivní prostředky. Následně přístroj osušte čistým a suchým hadříkem. Zvenčí přístroj čistěte lehce navlhčeným hadříkem. Pro přístup ke keramickému disku, otočte ochranným uzávěrem v nádržce proti směru hodinových ručiček. Použijte vatovou tyčinku (navlhčenou) a opatrně vyčistěte disk, netlačte příliš silně. Po vyčištění otočte ochranný uzávěr

do původní polohy. Pokud víte, že nebude přístroj delší dobu používán, ujistěte se, že je voda z nádržky vylitá a přístroj je vyčištěný a usušený. Uchovávejte na suchém místě.

Distributor: ARIA PURA s.r.o., Škrobárenská 518/16, Brno. www.ariapura.cz. Země původu: Francie.