

DE: Ultraschalldiffuser Esteban Paris Parfums – Lantern edition

Sie können den Ultraschalldiffuser Lampion überall im Haus verwenden, da er kabellos funktioniert (Batterielebensdauer 4-5 Stunden). Dank der „Schlaufe“ ist er sehr gut tragbar.

Laden Sie die Batterie des Diffusers vor der ersten Inbetriebnahme vollständig auf.

- Sobald die Batterie vollständig geladen ist, erlischt die Ladestandanzeige der Batterie. Dann können Sie den Diffuser verwenden wie Sie wollen – mit der Batterie oder dem Stromkabel, überall im Haus.
- Wenn Sie den Diffuser ohne Kabel verwenden möchten, vergewissern Sie sich das die Batterie ausreichend geladen ist, bevor Sie den Diffuser vom Stromnetz trennen.

Der Ladevorgang bis zur vollständigen Aufladung der Batterie dauert 7-8 Stunden. Die Lebensdauer der Batterie hängt von der Nutzung und Einstellung des Diffusers ab.

PRÄVENTIVMASSNAHMEN FÜR DIE VERWENDUNG

- Stellen Sie das Gerät auf einer ebenen, stabilen Oberfläche in einem ausreichendem Abstand vom Rand auf.
- Wir empfehlen die Verwendung von: Mineralwasser oder Wasser aus der Wasserleitung mit Zimmertemperatur, dass nicht zu stark kalkhaltig ist.
- Kein heißes Wasser verwenden, einige Teile könnten beschädigt werden.
- ! Tropfen Sie das Aroma oder das ätherische Öl nicht in den leeren Behälter ohne Wasser, das Gerät könnte beschädigt werden. Überschüssiges Duftöl könnte die Diffusion behindern oder das Gerät beschädigen! **Halten Sie sich an die empfohlene Dosierung (10-15 Tropfen für das maximale Behältervolumen).**
- Um Verschmutzungen und üblen Gerüchen aus dem Diffuser vorzubeugen, sollten Sie vor jedem Gebrauch Folgendes tun:
 - Reinigen Sie den Wasserbehälter und den oberen Deckel mit Seife oder einem Geschirrspülmittel, verwenden Sie keinen Reinigungsspray, keine Lösungsmittel und auch keine Scheuermittel, das Gerät könnte beschädigt werden. Trocknen Sie das Gerät nach dem Reinigen mit einem trockenen Tuch ab.
 - Wischen Sie die äußeren Teile des Gerätes mit einem weichen feuchten Tuch ab.
 - Verwenden Sie zur Reinigung der Keramikscheibe im Inneren des Wasserbehälters nur in Wasser getränkte Wattestäbchen. Reinigen Sie die Scheibe sehr vorsichtig, drücken Sie nicht dagegen, sie ist sehr zerbrechlich.

Eingangsspannung 100-240V (50/60 Hz)

Ausgangsspannung 5 V (2 A)

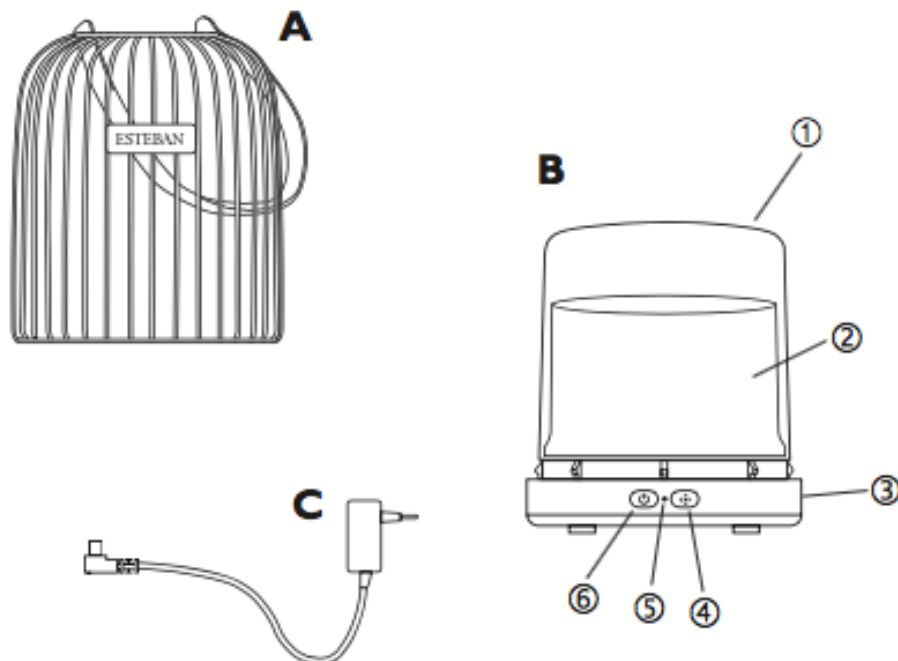
Leistung 6,5 W

Problem	Ursache	Lösung
Der Diffuser schaltet sich nicht ein oder schaltet sich während der Diffusion ab	Die Batterie ist leer oder zu wenig aufgeladen.	Stecken Sie den Diffuser an das Stromnetz. Wenn sich im Diffuser Wasser befindet, achten Sie darauf, dass Sie den Diffuser nicht kippen während Sie ihn anschließen. Warten Sie, bis die Batterie vollständig geladen ist (die Ladestandanzeige der Batterie erlischt).
Nach dem Einschalten steigt kein Nebel aus dem Diffuser auf	Das Gerät ist nicht an die Steckdose angeschlossen.	Vergewissern Sie sich, dass das USB Kabel richtig angeschlossen ist.
	Im Behälter ist zu wenig Wasser.	Füllen Sie Wasser in den Behälter nach.
	Im Behälter ist zu viel Wasser (mehr als das Maximum).	Entfernen Sie das überschüssige Wasser bis zum Maximum.

	Die obere Abdeckung des Diffusers sitzt nicht richtig.	Vergewissern Sie sich, dass nichts den freigesetzten Nebel blockiert.
Während des Betriebes hört der Nebel auf herauszutreten.	Im Behälter ist zu wenig Wasser.	Füllen Sie Wasser in den Behälter nach.
	Auf der oberen Abdeckung befindet sich eine große Menge an Kondenswasser.	Schalten Sie den Diffuser aus, nehmen Sie die obere Abdeckung ab und wischen Sie das kondensierte Wasser ab.
Geringer Nebel.	Die Keramikscheibe im Behälter ist schmutzig.	Reinigen Sie die Keramikscheibe gemäß der Anleitung.
	Im Behälter befindet sich zu viel Duftöl.	Entleeren Sie den Behälter und reinigen Sie ihn.
	Auf der oberen Abdeckung befindet sich eine große Menge an Kondenswasser.	Schalten Sie den Diffuser aus, nehmen Sie die obere Abdeckung ab und wischen Sie das kondensierte Wasser ab.
Die Beleuchtung lässt sich nicht einschalten.	Störung des Gerätes.	Reklamieren Sie das Gerät.

Wenn die Probleme anhalten, kontaktieren Sie bitte den Verkäufer des Gerätes. Der Hersteller haftet nicht für Schäden, die durch eine falsche Verwendung des Gerätes verursacht wurden.

ÜBERSICHT



A: oberer Teil, Metallabdeckung

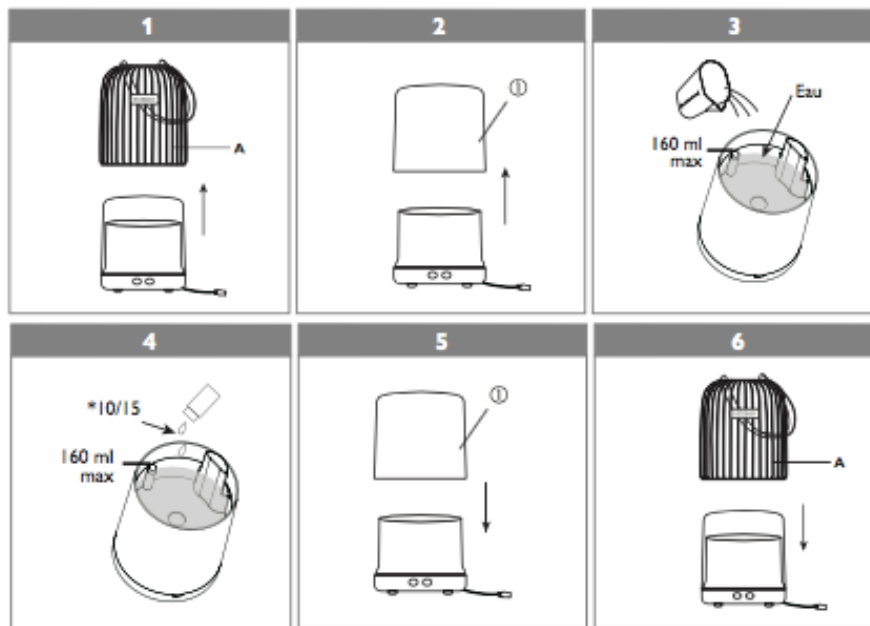
B: unterer Teil

- 1: Abdeckung des Behälters
- 2: Wasserbehälter
- 3: Basis
- 4: Taste LIGHT (zur Bedienung der Beleuchtung)
- 5: Ladestandanzeige
- 6: Taste ON/OFF

C: Stromkabel

BETRIEBSDAUER

DIFFUSION	WASSERVOLUMEN	VOLL AUFGELADENE BATTERIE	VERSORGUNG ÜBER DAS STROMNETZ
Ununterbrochen	160 ml (Maximum)	Ca. 4-5 Stunden	Mindestens 6 Stunden
Unterbrochen	160 ml (Maximum)	Ca. 7-9 Stunden	Mindestens 13 Stunden



VERWENDUNG

Einschalten des Gerätes (lesen Sie die oben angeführten Hinweise sorgfältig, bevor Sie das Gerät verwenden)!

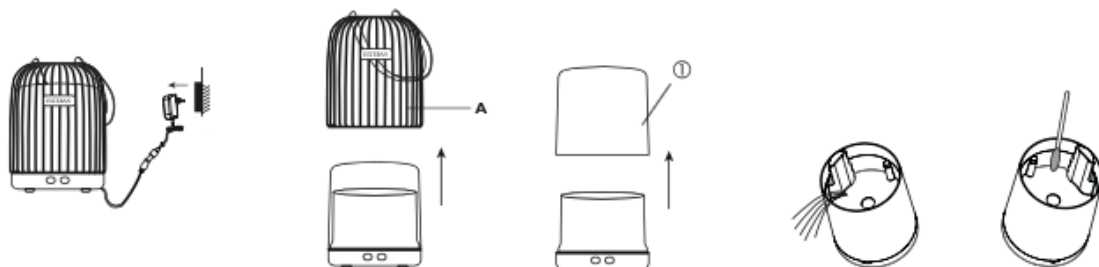
Taste **ON/OFF**

- Durch erstes Drücken der Taste schalten Sie die ununterbrochene Diffusion mit weichem Licht ein
- Durch zweites Drücken der Taste schalten Sie die unterbrochene Diffusion mit 15 Sekunden Zyklen und weichem Licht ein.
- Durch drittes Drücken der Taste schalten Sie den Diffuser aus (einschließlich Beleuchtung).

LIGHT Taste: arbeitet unabhängig von der „ON/OFF“ Taste

- Durch erstes Drücken der Taste wird die weiche Hintergrundbeleuchtung eingeschaltet.
- Durch zweites Drücken der Taste wird die intensive Beleuchtung eingeschaltet.
- Durch drittes Drücken der Taste wird das flackernde Licht eingeschaltet, das an Kerzenlicht erinnert.
- Durch den vierten Tastendruck schalten Sie die Beleuchtung komplett aus.

NACH DER VERWENDUNG



Warnhinweis: Das Gerät kann nicht arbeiten, wenn zu wenig oder zu viel Wasser (mehr als 100 ml) im Tank ist. Verwenden Sie Mineral- oder Leitungswasser mit Zimmertemperatur. Verwenden Sie kein heißes Wasser, das Gerät könnte beschädigt werden. Geben Sie das Aroma oder das ätherische Öl immer erst dazu, nachdem Sie den Wassertank gefüllt haben und nie, wenn dieser leer ist, weil das Gerät dadurch beschädigt werden könnte! Zu viel Aroma oder ätherisches Öl könnte den Diffuser beschädigen. Harte und stark viskose ätherische öle können das Gerät beschädigen.

Um Verschmutzungen am Gerät und des Wassers zu vermeiden empfehlen wir das Wasser nach jedem Einsatz des Gerätes aus dem Behälter zu leeren und den Behälter und die obere Abdeckung zu reinigen. Verwenden Sie saugendes Papier mit einer geringen Menge Reinigungsmittel für die Reinigung (Seife, Geschirrspülmittel...). Verwenden Sie keine Reinigungssprays, Lösungsmittel oder Scheuermittel für die Reinigung. Trocknen Sie das Gerät danach mit einem trockenen Tuch. Reinigen Sie das Gerät von Außen mit einem leicht befeuchteten Tuch. Um zur Keramikscheibe zu gelangen, drehen Sie die Schutzabdeckung im Behälter gegen den Uhrzeigersinn. Reinigen Sie die Scheibe mit einem (feuchten) Wattestäbchen, drücken Sie dabei nicht zu fest auf die Scheibe. Drehen Sie die Schutzabdeckung nach der Reinigung wieder in die ursprüngliche Position ein. Wenn Sie das Gerät für längere Zeit nicht benutzen werden, sollten Sie das Wasser aus dem Behälter leeren und das Gerät reinigen und abtrocknen. An einer trockenen Stelle aufbewahren.

Vertrieb: ARIA PURA s.r.o., Škrobárenská 518/16, Brno. www.ariapura.cz. Herkunftsland: Frankreich.