

Bitte lesen Sie diese Anleitung sorgfältig durch und bewahren Sie sie an einem sicheren Ort auf.

WARNUNG

Bitte lesen Sie diese Anleitung sorgfältig durch und bewahren Sie sie an einem sicheren Ort auf

- Dieses Gerät kann von Kindern ab 8 Jahren und von Personen mit eingeschränkten körperlichen, sensorischen oder geistigen Fähigkeiten oder mangelnder Erfahrung und Kenntnissen verwendet werden, wenn sie beaufsichtigt oder in Bezug auf die Verwendung des Geräts auf sichere Weise instruiert wurden und die Gefahren kennen. Kinder dürfen nicht mit dem Gerät spielen. Reinigung und Benutzerwartung dürfen nicht von Kindern ohne Aufsicht durchgeführt werden.
- Nur als Ambiance-Diffusor zu verwenden, nicht zum Einatmen geeignet.
- Bei einer Umgebungstemperatur zwischen 10 °C und 30 °C benutzen.
- Das Gerät darf nur mit dem mitgelieferten Netzteil betätigt werden.
- Verwenden Sie für eine optimale Wartung Mineralwasser (Flaschen- oder Leitungswasser). Überschreiten Sie nicht den maximalen Wasserstand (150 ml). Gießen Sie immer Wasser ein, bevor Sie ätherische Öle oder Raumduft hinzufügen.
- Verwenden Sie keine reinen ätherischen Öle oder Raumdüfte ohne Wasser.
- Die dauerhafte Nutzung des Diffusors kann das Produkt langfristig beschädigen und seine Lebensdauer verkürzen.
- Ziehen Sie den Stecker aus der Steckdose, bevor Sie das Gerät handhaben, um es zu reinigen oder nachzufüllen. Leeren Sie den Tank, wenn das Gerät nicht verwendet wird.
- Öffnen Sie nicht den Deckel und decken Sie den Diffusor nicht ab, wenn das Gerät eingeschaltet ist.
- Wechseln Sie häufig das Wasser im Tank, um Schmutzablagerungen zu vermeiden, die das Gerät beschädigen könnten.
- Reinigen Sie den Wassertank jede Woche. Verwenden Sie zum Reinigen des Geräts keine chemischen Produkte (wie Säuren, Laugen usw.) oder ätzende Reinigungsmittel und tauchen Sie es nicht komplett ein.
- Wenn Wasser in das Gerät eindringt, ziehen Sie den Stecker sofort aus der Steckdose und lassen Sie ihn mindestens 3 Tage trocknen, bevor Sie ihn wieder verwenden.
- Solange das Gerät nicht benutzt wird, vom Stromnetz abtrennen.

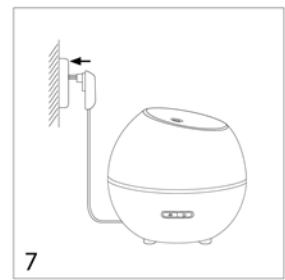
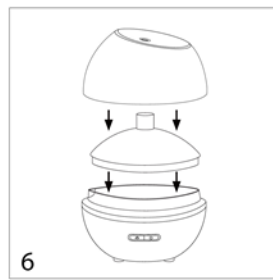
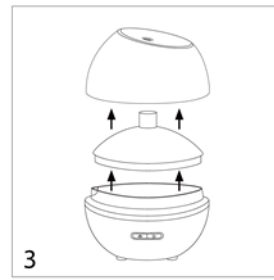
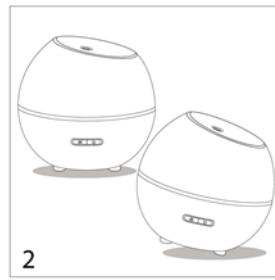
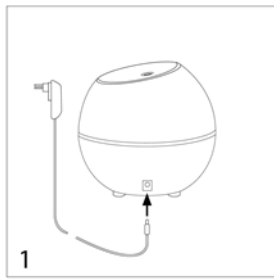
Der Hersteller haftet nicht für Schäden, die durch einen falschen Gebrauch des Geräts verursacht werden.

Unsere Produkte sind nicht für die Behandlung, Heilung, Verhütung und Diagnose von Krankheiten oder Gesundheitszuständen bestimmt. Wir empfehlen dringend allen, die eine Behandlung für eine bestimmte Krankheit oder einen bestimmten Gesundheitszustand buchen, vor der Verwendung dieses Diffusors einen qualifizierten integrativen Arzt zu konsultieren. Wir empfehlen, vor Beginn der Aromatherapie einen qualifizierten Aromatherapeuten zu konsultieren.

VORSICHTSMASSNAHMEN FÜR DEN GEBRAUCH

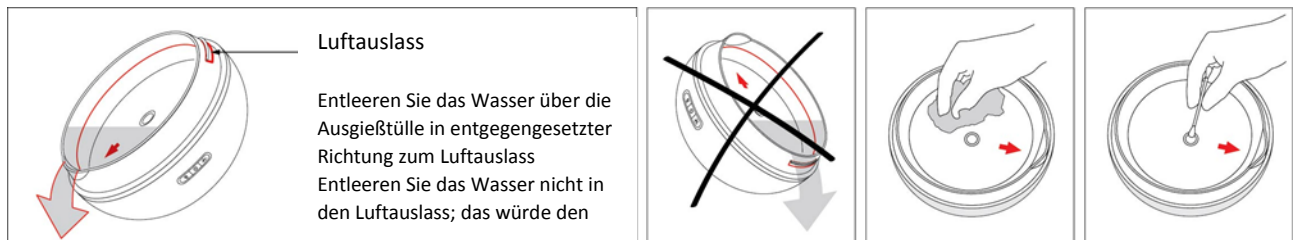
Eine detaillierte Übersicht der Komponenten ist auf der letzten Seite verfügbar.

1. Stecken Sie den Stecker des Adapters in den Eingang der DC-Buchse hinter der Unterseite des Diffusors.
2. Platzieren Sie den Diffusor von der Kante entfernt auf einer flachen und stabilen Oberfläche.
3. Entfernen Sie die äußere und innere Abdeckung des Diffusors.
4. **Mineralwasser** (Flaschen- oder Leitungswasser) bis zur angegebenen Höchstmenge (165 ml) in den Wasserbehälter gießen.
5. Dann ein paar Tropfen wasserlöslicher Essenz „Millefiori“ in den Wasserbehälter geben.
6. Bringen Sie die innere und äußere Abdeckung des Diffusors wieder an.



INSTANDHALTUNG


Es wird empfohlen, das Wasser häufig im Tank zu wechseln und den Diffusor ein- oder zweimal pro Woche zu reinigen, insbesondere wenn Sie den zu diffundierenden Duft ändern möchten.



1. Schalten Sie das Gerät aus und ziehen Sie den Netzstecker.
2. Entfernen Sie die Abdeckungen und entleeren Sie das Wasser in Pfeilrichtung auf der gegenüberliegenden Seite des Luftauslasses.
3. Reinigen Sie den Wassertank des Diffusors mit einem weichen, feuchten Tuch. Verwenden Sie keine ätzenden Reinigungsmittel. Reiben Sie die Keramikscheibe vorsichtig mit einem Wattestäbchen ab und achten Sie darauf, sie nicht zu zerkratzen.

BETRIEB

Dieser Diffusor hat 2 Funktionstasten auf der Vorderseite:

 **TASTE# 1** (rechts) - EIN / AUS

1. Drücken Sie einmal, um die Diffusion im kontinuierlichen Modus (18 ml / h) zu starten.
2. Drücken Sie ein zweites Mal, um die Diffusion für 60 Minuten zu starten und dann auszuschalten
3. Drücken Sie ein drittes Mal für eine intermittierende Diffusion - 30 Sekunden EIN / 30 Sekunden AUS - für 120 Minuten und dann AUS



4. Drücken Sie ein viertes Mal, um den Diffusor auszuschalten

DE

TASTE #2 (links) - Licht

1. Drücken Sie einmal, um das Farbwechsellicht (7 Farben) zu starten.
2. Drücken Sie ein zweites Mal, um das Stimmungslicht auf die Farbe Ihrer Wahl einzustellen
3. Drücken Sie ein drittes Mal, um das Licht auszuschalten

Bemerkungen:

- Wenn der Wasserstand im Tank zu niedrig oder bei Null ist, stoppt der Diffusor automatisch.
- Zum Ausschalten des de Funktionstasten umgebenden LED-Lichts, drücken Sie bitte die Ein / Aus-Taste 3 Sekunden lang. Der Diffusor bleibt in Betrieb. Wenn Sie die Ein / Aus-Taste erneut für 3 Sekunden drücken, wird das LED-Licht wieder eingeschaltet.

EIGENSCHAFTEN

- Modell: NA-400 Fred
- Tankinhalt: 165 ml
- Eingangsstromversorgung: AC 100-240V, 50/60 Hz
- Abmessungen: Ø 13,7 cm x H 12 cm
- Ausgangsstromversorgung: DC24V 500 mA
- Lebensdauer der Keramikscheibe: +/- 3000 Stunden

HAFTUNGSAUSSCHLUSS

Believe it LLC entwickelt und produziert Duftdiffusoren. Unsere Produkte wurden nicht von der US-amerikanischen Food and Drug Administration bewertet. Sie sind nicht zur Behandlung, Heilung, Verhütung und Diagnose von Krankheiten oder Gesundheitszuständen bestimmt. Wir empfehlen allen, die eine Behandlung für eine bestimmte Erkrankung des Gesundheitszustandes buchen, vor der Verwendung dieses Diffusors einen qualifizierten Arzt für integrative Medizin zu konsultieren.

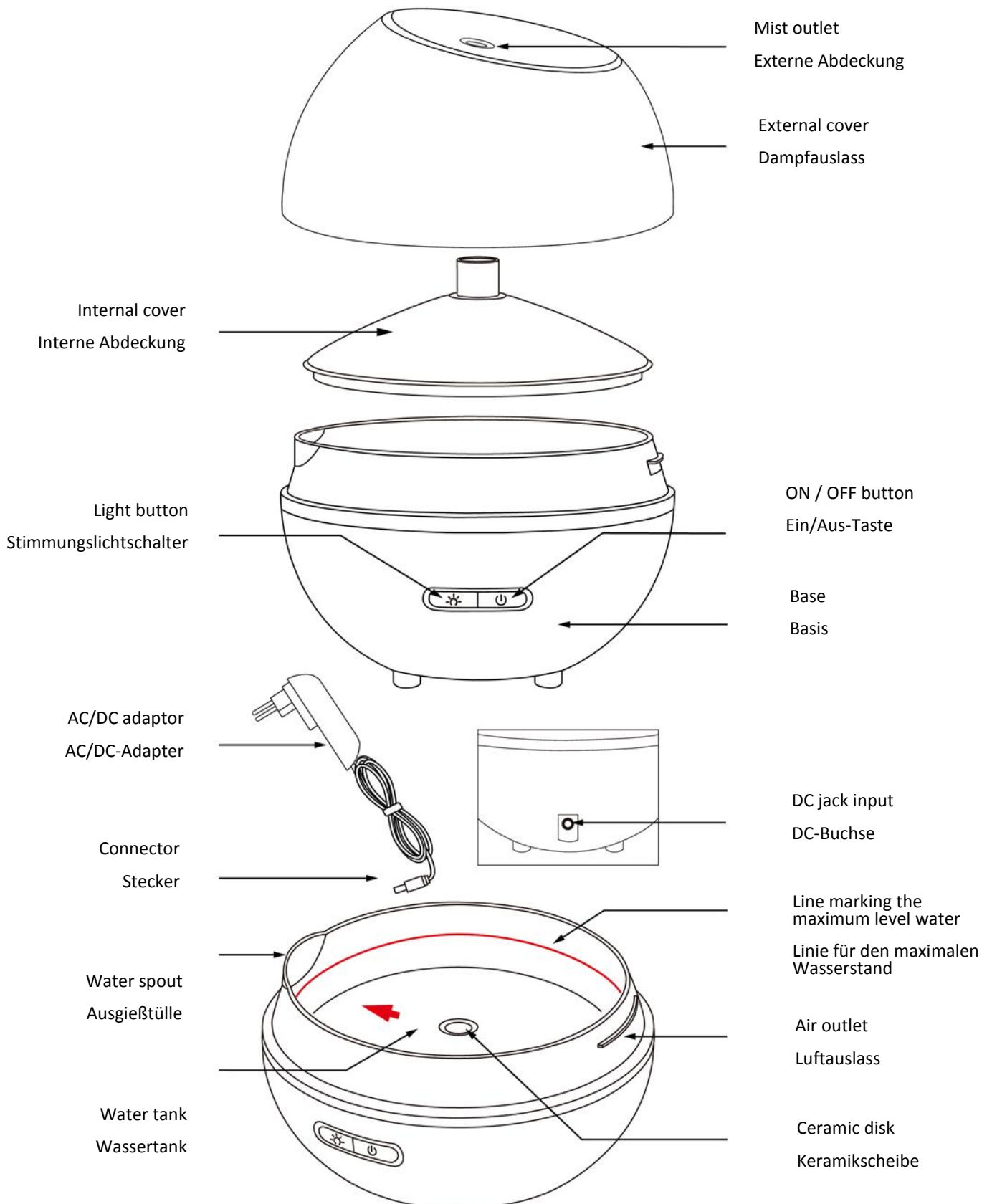
Believe it LLC macht keine gesundheitsbezogenen Angaben. Wir empfehlen, vor dem Beginn der Aromatherapie einen qualifizierten Aromatherapeuten zu konsultieren. Believe it LLC ist NICHT verantwortlich für die Verwendung oder den Missbrauch, die Fahrlässigkeit, Unfälle oder die mangelhafte Wartung dieses Geräts. Believe it LLC und seine Zulieferer und Vertriebshändler haften in keinem Fall für Tod, Personen- und Sachschäden und für mögliche, indirekte, besondere oder Folgeschäden, die sich aus der Verwendung des Produkts und den durch den Gebrauch verursachten Auswirkungen ergeben.



Korrekte Entsorgung dieses Produkts

Diese Kennzeichnung bedeutet, dass dieses Produkt in der gesamten EU nicht mit dem Hausmüll entsorgt werden darf. Recyceln Sie das Produkt verantwortungsvoll, um die nachhaltige Wiederverwertung materieller Ressourcen zu fördern und mögliche Umwelt- oder Gesundheitsschäden durch unkontrollierte Entsorgung von Abfällen zu vermeiden. Um Ihr gebrauchtes Gerät zurückzugeben, verwenden Sie bitte das Rückgabe- und Sammelsystem oder wenden Sie sich an den Händler, bei dem das Produkt gekauft wurde. Dieser kann das Produkt für ein umweltverträgliches Recycling zurücknehmen.

DE



Empty the water in the direction of the arrow. Do not allow water into the air outlet, this would damage the diffuser.

Entleeren Sie das Wasser in Pfeilrichtung. Lassen Sie kein Wasser in den Luftauslass eindringen; das würde den Diffusor beschädigen.