

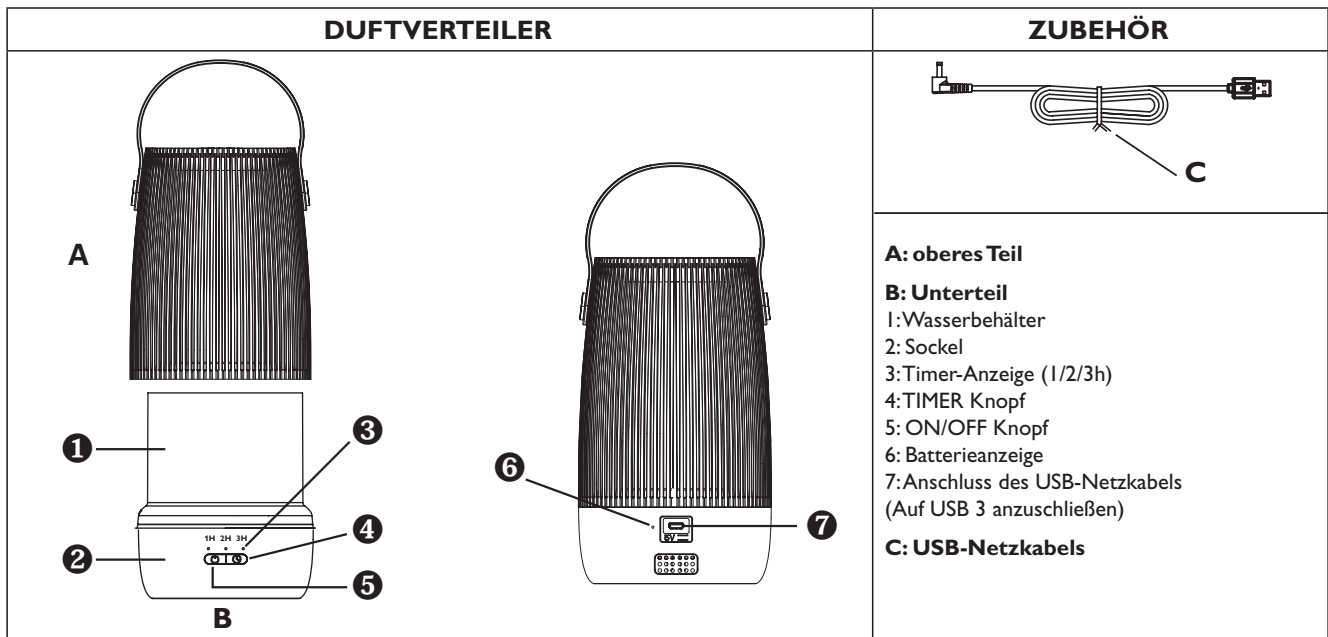
Für das Produkt gibt es eine Garantie nach der gültigen Gesetzgebung gegen Vorlage vom Kassenzettel oder einem anderen Verkaufsbeweis. Keine Ersatzteile.

gebrauchsanweisung / warnung: stöße vermeiden. den apparat nicht bemalen oder bedecken. benutzung nur in räumen. achten sie darauf, dass die lösung nicht aus dem behältnis läuft. nach gebrauch muss der apparat sofort gereinigt werden und es darf sich keine lösung mehr darin befinden. den befeuchter während des betriebs nicht umstellen. stellen sie den apparat auf eine ebene, stabile und geschützte fläche. nur den für den verteilteiler mitgelieferten adapter benutzen. beim reinigen oder füllen des apparates muss der stecker herausgezogen sein. nicht in reichweite von kindern oder tieren stellen. der apparat darf nicht vom käufer selbst demontiert werden. die lüftungsöffnung an der basis des apparates muss immer geöffnet bleiben, um eine überhitzung zu vermeiden. nur mit estéban duftkonzentraten und mit wasser verdünnt zu benutzen. die verwendung anderer stoffe kann ein risiko darstellen. das flexible externe kabel dieses transformators kann nicht ersetzt werden; bei beschädigung des kabels sollte der transformator entsorgt werden. der apparat darf nur mit sehr niedriger sicherheitsspannung, wie auf dem apparat vermerkt, betrieben werden. dieser apparat kann von kindern ab acht jahren und von personen, deren körperliche oder geistige fähigkeiten beeinträchtigt sind, oder die nicht über entsprechende erfahrung oder sachkenntnis verfügen, bedient werden, wenn diese ordnungsgemäß überwacht werden oder durch bedienungshinweise für den apparat sachgemäß angeleitet werden und wenn bestehende risikofaktoren ausgeschaltet wurden. kinder dürfen mit diesem apparat nicht spielen. die reinigung und pflege durch den nutzer dürfen nicht von kindern ohne aufsicht durchgeführt werden. mikroorganismen, die im wasser oder in der umgebung, in der das gerät verwendet oder gelagert wird, vorhanden sein können, können im wassertank wachsen und in die luft geschleudert werden, was zu ernsthaften gesundheitsrisiken führen kann alle 3 tage ordentlich gereinigt.

Sie finden alle nötigen Ratschläge und Video Tutorials bezüglich der „Parfümnebel“ Duftverteiler und der Estéban Duftkonzentrate auf unserer Homepage: www.esteban.fr

Liste (nicht komplett) der Länder, die keinen Adapter für den Duftverteiler Parfümnebel brauchen: Frankreich, Deutschland, Portugal, Belgien, Italien, Spanien, Schweiz, Österreich, Luxemburg, Niederlande, Brasilien, Marokko, Ukraine, Rußland, Aserbaidschan, Angola, Gabon, Senegal, Madagaskar, Finnland, Rumänien, Tschechische Republik, Polen, Baltische Staaten (Estonien, Lettonien, Lithunien), Griechenland, Kroatien, Slowakei, Bulgarien, Ungarn, Kasachstan, Weißrussland, Südkorea.

GESAMTANSICHT



DIE INBETRIEBNAHME DES DUFTVERTEILERS

Lesen Sie die Gebrauchsempfehlungen und die Notiz auf dem Batterielader aufmerksam vor der Inbetriebnahme des Duftverteilers durch.

Mit dem Duftverteiler Parfümnebel - KLEINE LAMPION AUSGABE können Sie dank seines **Drahtlos-Systems** frei mit Räumen und Düften spielen.

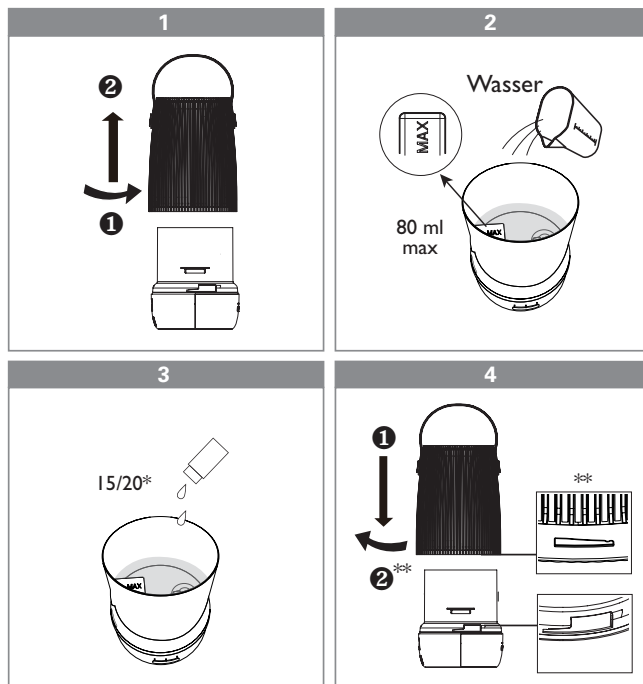
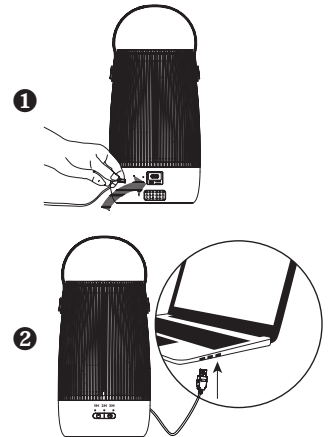
Laden Sie den Akku vollständig auf, bevor Sie Ihren Duftverteiler Parfümnebel - KLEINE LAMPION AUSGABE zum ersten Mal verwenden.

- Wenn der Akku geladen wird, blinkt die LED 6 grün. Wenn der Akku vollständig geladen ist, leuchtet die LED 6 ohne zu blinken.

- Sie können Ihren Diffusor dann nach Belieben in jedem Raum des Hauses genießen, achten Sie darauf, dass die Batterie genug Ladung besitzt um die Duftverteilung weiter zu gewährleisten.

- **Dieser perfume mist diffuser wurde für den Akkubetrieb entwickelt. Wir empfehlen, ihn während des Ladens nicht zu verwenden, da die Diffusionsleistung stark reduziert und die Ladezeit verlängert wird.**

Die komplette Ladezeit beträgt ungefähr 5 Stunden. Die Lade- bzw. Funktionsdauer richten sich nach Gebrauch und Einstellungen.



5



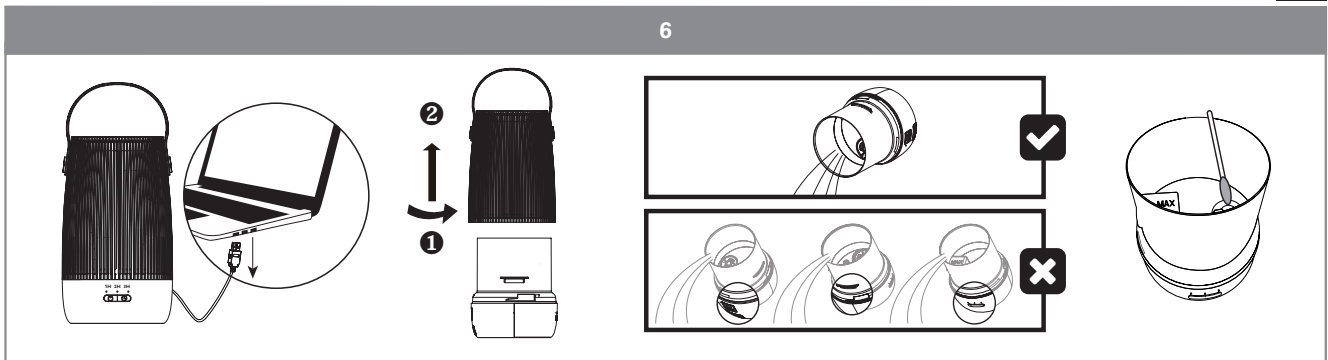
- **ON/OFF Knopf:**
 - **einmaliges Drücken:** Start der kontinuierlichen Beduftung und Start der helles Stimmungslicht,
 - **zweimaliges Drücken:** dezentes Stimmungslicht,
 - **dreimaliges Drücken:** Erlöschen des Lichts.
 - **viermaliges Drücken:** Ausschalten des Diffusers
- **TIMER Knopf** (für maximalen Batterie- und Füllstand):
 - **einmaliges Drücken:** kontinuierlichen Beduftung mit automatischer Abschaltung nach 1 Stunden,
 - **zweimaliges Drücken:** automatischer Abschaltung nach 2 Stunden,
 - **dreimaliges Drücken:** automatischer Abschaltung nach 3 Stunden,
 - **viermaliges Drücken:** kontinuierlichen Beduftung.

Achtung: der Zerstäuber funktioniert nicht, wenn die Wassermenge nicht ausreichend, bzw. über 80 ml ist.

***Parfümqualität:** Fügen Sie je nach der gewünschten Duftintensität 15 bis 20 Tropfen Estéban-Parfümkonzentrat.

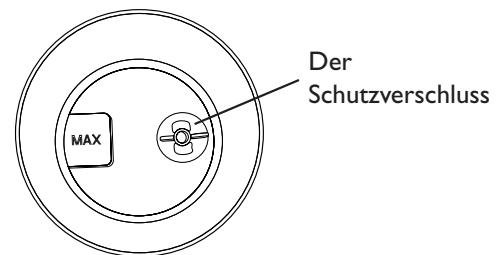
****Hinweis:** Vergewissern Sie sich, dass der obere Teil A des Auslasses verriegelt ist, bevor Sie den Griff anheben.

NACH DER VERWENDUNG



VORSICHTSMASSNAHMEN BEI DER VERWENDUNG

- Stellen Sie den Duftverteiler auf eine ebene und stabile Fläche, vom Rand entfernt, auf.
- Empfohlenes Wasser: Mineralwasser/Leitungswasser/mit Raumtemperatur/geringer Kalkgehalt.
- Kein heißes Wasser in den Behälter gießen (empfindliche Teile können beschädigt werden).
- Lassen Sie niemals Wasser im Tank, wenn das Gerät nicht verwendet wird.
- Der Bereich um den Luftbefeuchter sollte nicht nass oder feucht sein.
- **⚠ Keine Duftkonzentrate in den noch trockenen Behälter geben, sonst kann der Apparat beschädigt werden.**
- Zuviel Duftkonzentrat können die Duftverteilung verhindern, beeinträchtigen oder den Apparat beschädigen.
- Reinigen Sie den Apparat und vor jeder längeren Lagerung Schritt für Schritt, nach jedem Gebrauch. So vermeiden Sie Verschmutzungen und unangenehme Gerüche:
 - Reinigen Sie den Wasserbehälter und den oberen Teil mit Wasser. Benutzen Sie dafür saugfähiges Küchenpapier und ein mildes Reinigungsmittel (z.B. Seife, Spülmittel... - benutzen Sie kein Spray, Lösungsmittel oder Reinigungsmittel, das den Apparat verkratzen oder beschädigen kann). Trocknen Sie den Apparat mit einem Tuch.
 - Benutzen Sie bitte ein falls nötig leicht angefeuchtetes, weiches Tuch um das Äußere des Apparates zu reinigen.
 - um an die Keramikplatte zu kommen, öffnen Sie den Schutzverschluss gegen den Uhrzeigersinn. Verwenden Sie für die Reinigung der Keramikscheibe ein (nur mit Wasser) angefeuchtetes Wattestäbchen und achten Sie dabei darauf, nicht zu drücken zu hart. Den Schutzverschluss wieder Positionieren nach Reinigung.



REPARATUR

Bei Funktionsstörungen, überprüfen Sie folgende Punkte:

Pannen / anzeichen	Gründe	Lösungen
Kein Nebel beim Anschalten des Apparates	Der Apparat ist nicht am Netz angeschlossen	Schließen Sie das USB-Netzkabel an der Rückseite des Geräts an, wobei Sie darauf achten müssen, dass das Gerät nicht gekippt wird , wenn Wasserreste vorhanden sind, und stecken Sie es in einen USB-Anschluss 3. Warten Sie, bis der Akku des Geräts vollständig geladen ist (Leuchte 6 leuchtet, ohne zu blinken)
Diffusorlicht blinkt zweimal	Unzureichender Wasserstand	Wasserbehälter füllen
Kein Nebel beim Anschalten des Apparates	Unzureichender Wasserstand	Wasserbehälter füllen
	Der Wasserstand überschreitet 80 ml	den Überschuss leeren
Während des Betriebes hört der Nebel auf	Das Ende des Teiles A ist verstopft	Überprüfen Sie, dass nichts den Austritt des Nebels verhindert.
	Unzureichender Wasserstand	Wasserbehälter füllen
Unzureichender Nebel	Ansammlung von Wassertröpfchen am Ende des Teils A	Schalten Sie den Apparat ab und entfernen Sie die Teils A - dann die angesammelten Wassertropfen reinigen
	Die Keramikscheibe ist verschmutzt	Reinigen Sie die Keramikscheibe wie unter der Rubrik „VORSICHTSMASSNAHMEN BEI DER VERWENDUNG“
	Zuviel Estéban Duftkonzentrat wurden in den Behälter gegeben	Leeren und reinigen Sie den Apparat
	Ansammlung von Wassertröpfchen am Ende des Teils A	Schalten Sie den Apparat ab und entfernen Sie die Teils A - dann die angesammelten Wassertropfen reinigen
Das Licht geht nicht an	Der Apparat wird verwendet, während er aufgeladen wird	Warten Sie, bis der Akku des Geräts vollständig geladen ist und im Nomadenmodus verwenden
Das Licht geht nicht an	Panne des Duftverteilers	Bringen Sie den Duftverteiler zu Ihrem Verkäufer zurück innerhalb des legalen Zeitraums für den Kundendienst

Falls die Probleme andauern, wenden Sie sich bitte an Ihren Händler.

Der Hersteller ist nicht für Schäden verantwortlich, die durch unsachgemäße Handhabung entstanden sind.

Stromversorgung	USB 3 / 5V - min 1A / max 2A Dieses Gerät ist NICHT kompatibel mit USB PD / SCP / SoC-Schnellladegeräten
Leistung	7W